

Mon séjour

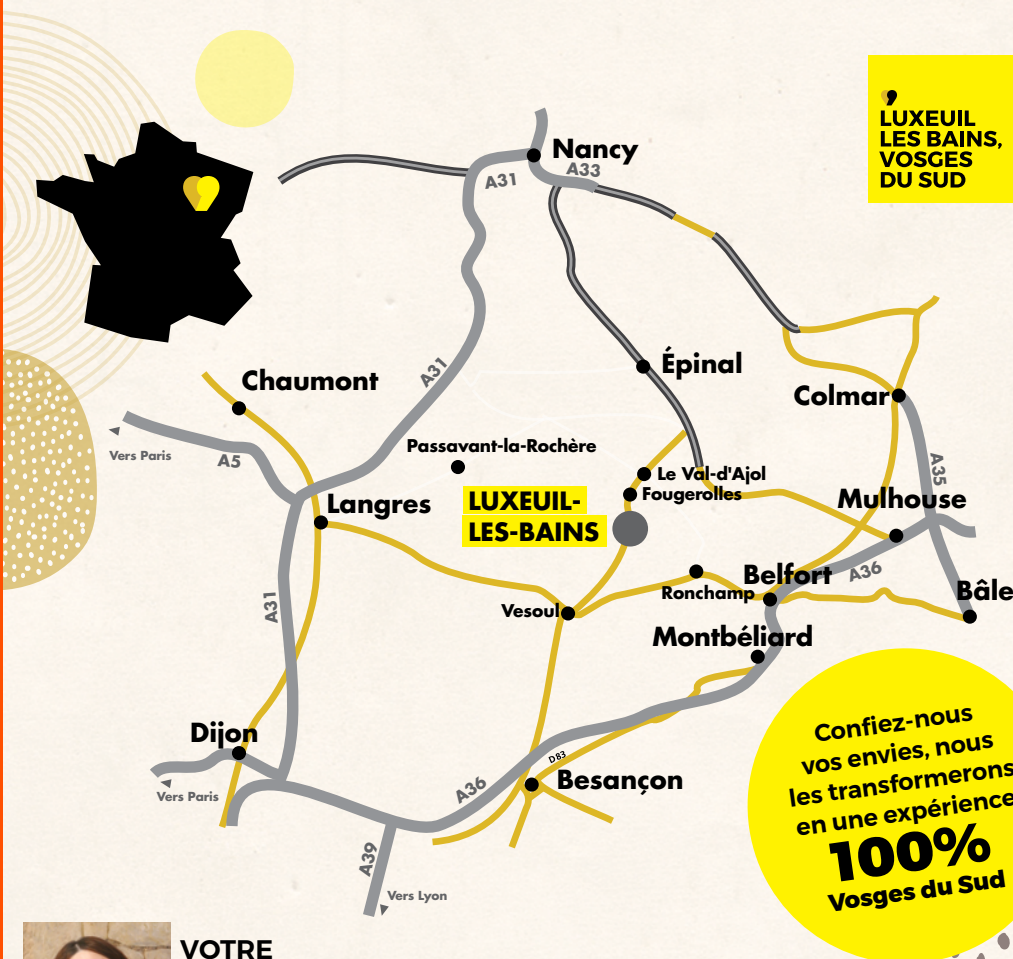
Luxeuil-les-Bains,
Vosges du Sud



Économisons le papier ! Merci de rapporter cette brochure, une fois qu'elle ne vous est plus utile, à l'Office de tourisme ou de la déposer dans une de nos boîtes à docs. Elle pourra être réutilisée !



Parcourez tous nos incontournables avec des offres de séjours et journées inédites



VOTRE
EXPERTE

Anaïs

Responsable commerciale
Tél. +33(0) 3 84 40 61 90
commercial@luxeuil-vosges-sud.fr

Conception : Office de Tourisme de Luxeuil-les-Bains, Vosges du sud. Crédit photo : A. Michel, Itinera Magica, S. Dondicol, A. Michel, T. Verneuil, E. Kopp, V. Demangel, French Wanderers, Office de Tourisme de Luxeuil-les-Bains, Vosges du Sud, Oscar & Félix, Exp'Laura, CRT Bourgogne Franche Comté, J. Repiquet, N. Gascard, Les petits sentiers animés, la Gabiotte, E. Marguet, A.-F. Bringold, La Gabiotte Imprimé sur papier certifié PEFC 10-31-1260 en 2000 exemplaires par Socosprint, labellisé Imprim'vert. Nov. 2024. Tous droits réservés.

Parce que vous êtes unique !

Notre équipe de professionnels, passionnés, réactifs, ayant une connaissance approfondie du territoire et de tous ses prestataires, vous organise un séjour 100% personnalisé et sur mesure. Alors n'hésitez pas à mixer vos envies.

Nous mettons à votre disposition :

- **Un service rapide (contact sous 48h max.)**
- **Un excellent rapport qualité/prix**
- **Votre conseiller en séjour sera votre contact privilégié pour gérer chaque détail**

www.luxeuil-vosges-sud.fr

Territoire de saveurs

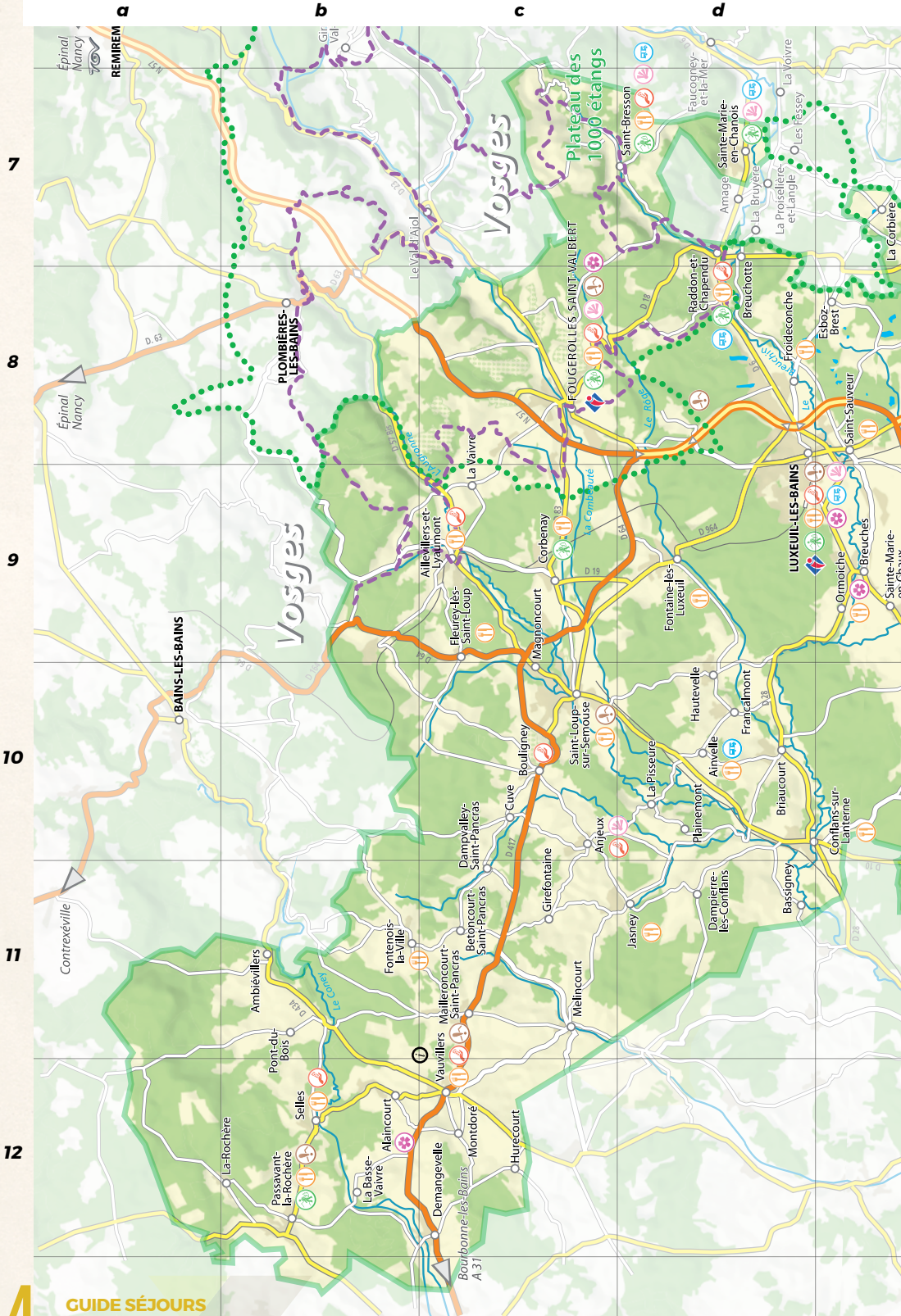
Luxeuil-les-Bains, Vosges du Sud est une destination parfaite pour les amateurs de saveurs authentiques et de produits du terroir. Ses produits locaux de qualité et son patrimoine culinaire en font également une pause gourmande idéale.

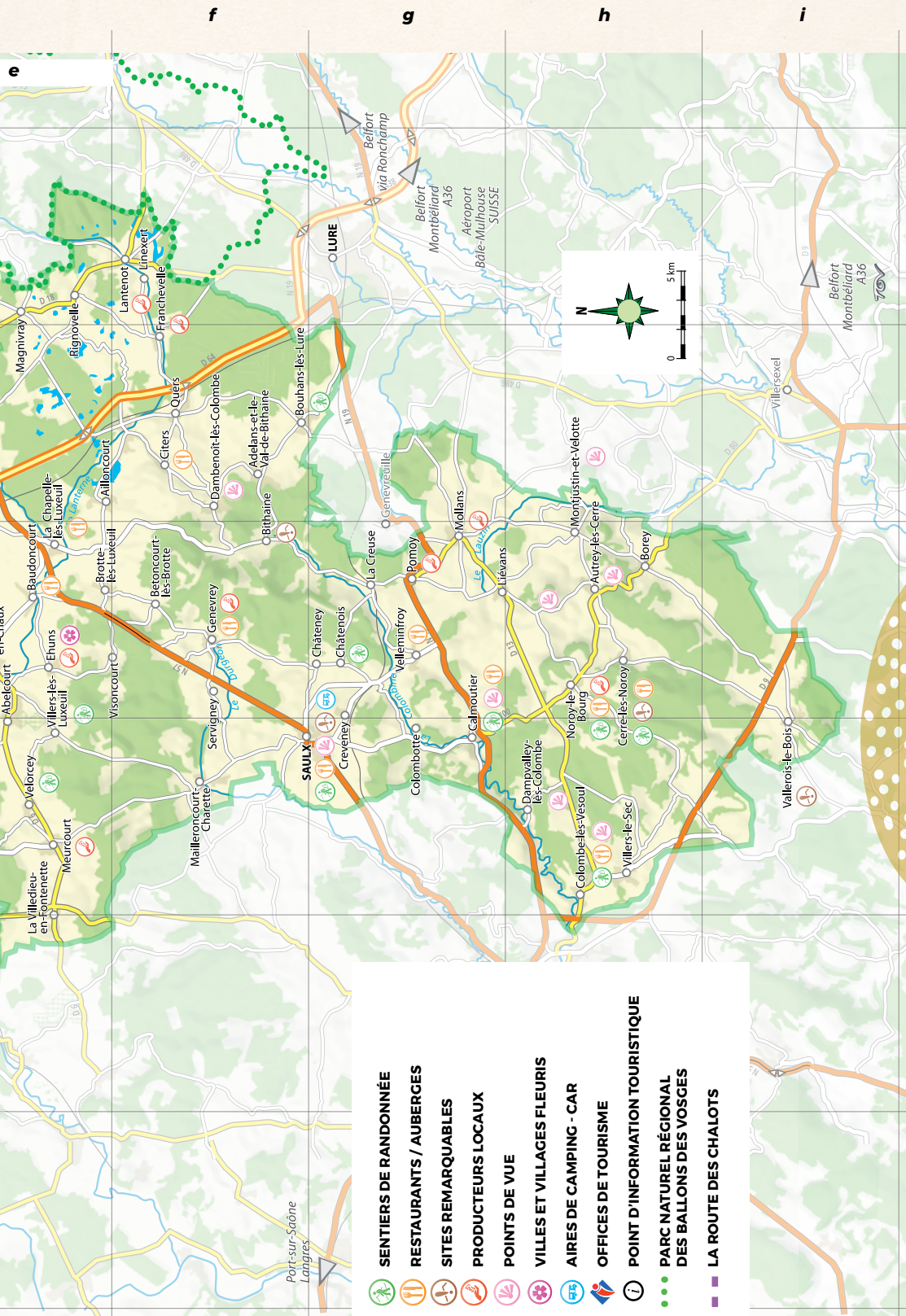
Voyagez autour des sites remarquables du goût avec nos séjours gourmands

- ▶ **Le Kirsch et le Pays de la Cerise de Fougerolles**
- ▶ **Le Jambon de Luxeuil**



PLAN DES VOSGES DU SUD





-  **SENTIERS DE RANDONNÉE**
-  **RESTAURANTS / AUBERGES**
-  **SITES REMARQUABLES**
-  **PRODUCTEURS LOCAUX**
-  **POINTS DE VUE**
-  **VILLES ET VILLAGES FLEURIS**
-  **AIRES DE CAMPING - CAR**
-  **OFFICES DE TOURISME**
-  **POINT D'INFORMATION TOURISTIQUE**
-  **PARC NATUREL RÉGIONAL DES BALLONS DES VOSGES**
-  **LA ROUTE DES CHALOTS**

Séjour à la carte pour les groupes !

**Composez votre journée ou votre séjour comme bon vous semble !
Chaque numéro correspond généralement à une demi-journée d'activité
(environ 2h de prestation).**



1
Verrerie La Rochère
Passavant-la-Rochère



2
Écomusée du Pays
de la Cerise à Fougerolles



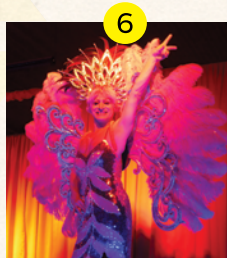
3
Visite guidée
de Fougerolles



4
Visite guidée :
distillerie Paul Devoille
à Fougerolles



5
Dégustation : Institut
Criottines® à Fougerolles



6
Repas spectacle
au Cabaret de la Gabiotte
à Fougerolles



7
Ateliers thématiques
au Parc animalier de
Fougerolles-Saint-Valbert



8
Visite guidée de
Saint-Loup-sur-Semouse



9
Conservatoire
de la cité du Meuble
à Saint-Loup-sur-Semouse



10
Visite guidée du village
d'Anjeux et de la source
du Planey



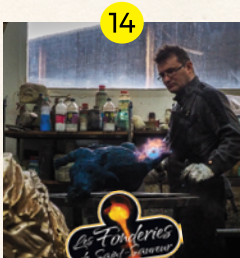
11
Usine de La Source
de Velleminfroy



12
Golf des Vosges du Sud
à Genevrey



13
Parc à l'Anglaise
de la Cude à
Mailleroncourt-Charette



14
Fonderie
de Saint-Sauveur



15
Visite et dégustations
à la ferme (Earl de la
Montagne / Gaec Menigoz)
Saint-Bresson



16
Visite à la ferme P'tits
sentiers à'imés
Saint-Bresson

17



Conservatoire de la Dentelle de Luxeuil

18



Visite de l'usine de broderie RKF à Luxeuil-les-Bains

19



L'&cclesia, cité patrimoine à Luxeuil-les-Bains

20



Sites colombaniens

21



Abbaye de Luxeuil

22



Visite guidée du centre historique de Luxeuil

23



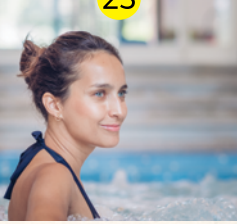
Musée de la Tour des Échevins à Luxeuil-les-Bains

24



Casino JOA de Luxeuil-les-Bains

25



Bien-être aux thermes de Luxeuil-les-Bains

26



Musée du Combattant de la Haute Saone à Luxeuil-les-Bains

27



Visite du séchoir à Jambon de Luxeuil

28



Visite de la Brasserie Luxovienne

29



Visite de la brasserie Adomeit

30



Visite de la chocolaterie "De la fève à la tablette"



**RESTAURATION, TRANSPORT OU MUSICIEN,
NOUS SOMMES LÀ POUR VOUS TROUVER L'ENDROIT IDÉAL !**

31



Transport

32



Repas spécialités du terroir

33



Hébergement

34



Ambiance musicale

Une journée rien que pour moi !

Adieu stress et angoisse, prenez soin de vous !
Et si vous vous évadiez chez vous ?

À PARTIR DE
48€
/PERS.



POURQUOI VOUS ALLEZ CRAQUER !

- ▶ Le matin : je m'balade dans le cœur historique de la ville de Luxeuil-les-Bains (**audio-guide fourni**)
- ▶ Visite de l'église : 2000 ans d'histoire sous vos pieds
- ▶ Un « p'tit restau » avec des produits locaux
- ▶ Une pause bien être aux Thermes (accès à l'espace détente, piscine aqualudique, jacuzzi, hammam et salle de sport)

DURANT LA SAISON THERMALE

À consommer sans modération !



8

**GUIDE SÉJOURS
& SORTIES À LA CARTE**

Hors frais de dossier. Conditions : transport et dépenses personnelles non compris. Sous réserve de disponibilité des prestations.

Roulez nature aux étangs

À PARTIR DE
45€
/PERS.

Découvrez à votre rythme
les secrets des étangs.
Lors de cette parenthèse
écotouristique, éveillez vos sens,
prenez le temps de contempler
la beauté simple de la nature.



POURQUOI VOUS ALLEZ CRAQUER !

► Circuit journée en vélo électrique (tout niveau) accompagné d'un guide qui vous fera découvrir les secrets du Plateau des 1000 étangs.

OPTION HÉBERGEMENT INSOLITE 2 JOURS / 1 NUIT

Au milieu de cette nature verdoyante , profitez
d'une pause immersive mêlant déconnexion
et découverte entre cabane magique
ou bulle tout confort vue sous les étoiles.

À partir de 170€ la nuit pour 2 personnes



Bulle de détente et relaxation

Réservez votre escapade de sérénité dans la cité thermale luxovienne. Nous vous proposons une journée relaxante et revitalisante dans un cadre apaisant et un patrimoine surprenant.

À PARTIR DE
124€
/PERS.



POURQUOI VOUS ALLEZ CRAQUER !

- ▶ Démarrez votre journée tout en douceur avec un massage shiatsu, technique japonaise ancestrale ou bien un massage d'inspiration balinaise, suédois, indien ou polynésien. Soulagement du stress et relaxation profonde garantis
- ▶ Pour le déjeuner, inutile de reprendre votre voiture : menu de saison dans un restaurant proche du quartier thermal
- ▶ Poursuivez cette journée détente par une paisible promenade dans le parc thermal aux magnifiques arbres centenaires
- ▶ À partir de 15h, l'établissement thermal construit au XVIII^e siècle vous ouvre ses portes. Vous pourrez profiter des vertus d'une eau thermale à 34° (accès libre à la piscine aqualudique, jacuzzi, hammam et salle de sport)

DURANT LA SAISON THERMALE

10 GUIDE SÉJOURS
& SORTIES À LA CARTE

Hors frais de dossier. Conditions : transport et dépenses personnelles non compris. Sous réserve de disponibilité des prestations.



Week-end d'histoire et d'eau fraîche

À PARTIR DE
123€
/PERS.

2 jours de pure détente dans un écrin d'histoire. La ville de Luxeuil-les-Bains vous offre ses plus beaux atouts. Histoire, gastronomie et bien-être sont au rendez-vous. Oubliez votre voiture, tout se fait à pied !



POURQUOI VOUS ALLEZ CRAQUER !

- ▶ Le sentier du Patrimoine vous guidera sur le chemin des monuments incontournables de la ville de Luxeuil-les-Bains
- ▶ Visite de l'église et ses fabuleux vestiges archéologiques
- ▶ Pause gastronomique
- ▶ Après-midi bulle de détente avec la découverte des Thermes
- ▶ Nuit en demi-pension dans un hôtel familial *** arboré avec piscine. Ouvert durant la saison thermale.



2 JOURS / 1 NUIT TOUT COMPRIS

Week-end évasion insolite

Voyage hors du temps roulotte et bain nordique

VALABLE UNIQUEMENT LES WEEK END DU VENDREDI AU DIMANCHE

Evadez-vous pour un séjour exclusif et personnalisé. Un week end immersif qui vous transporte dans le monde du voyage avec une nuit en roulotte, son bain nordique pour un moment détente et son cadre pleine nature.

À PARTIR DE
195€
/2 PERS.



*Loin du
bécéton !*

POURQUOI VOUS ALLEZ CRAQUER !

- ▶ Cadre nature dépaysant
- ▶ Bain nordique privatif
- ▶ petit-déjeuner avec des produits locaux
- ▶ dîner au feu de camp
- ▶ mise à disposition d'un âne pour partir en balade

12 GUIDE SÉJOURS
& SORTIES À LA CARTE

Hors frais de dossier. Conditions : transport et dépenses personnelles non compris. Sous réserve de disponibilité des prestations.

Un Bol d'air au cœur des Vosges du Sud

À PARTIR DE
255€
/PERS.

En quête de nature et de découverte ? Les Vosges du Sud vous offrent une pause green avec un panorama de paysages verdoyants dans une nature préservée. En passant par des petits sentiers, de magnifiques points de vue sont à découvrir. Explorez un environnement authentique, et prenez le temps de décompresser.



POURQUOI VOUS ALLEZ CRAQUER !

- ▶ Cartes de rando fournies (tous niveaux) avec un circuit sur mesure
- ▶ Sortie gourmande, alliant pause dégustation et circuit en vélo électrique, accompagnée d'un guide qui vous fera découvrir des circuits inédits
- ▶ Pique-nique typiquement local fourni
- ▶ Formule SPA dans le cœur historique de la ville comprise :
Massage du monde + séance japonaise, en chaleur douce, avec le Yashi Dôme
OU
Moment privilégié à l'espace détente bien-être pour un lâcher prise total (spa à débordement, tisanderie, mur de sel , sauna)

Escapades en Vosges du Sud

EN ROUTE POUR L'AVENTURE !



© 2019 photo : Etienne Kopp Photographic



Destinati70n
developpement touristique Haute-Saône

destination70.com



Accueil du groupe Univert : Petit souvenir de la 40^e Édition du Salon en Septembre 2024. En compagnie des accompagnatrices du Congrès en visite à Luxeuil-les-Bains, 118 personnes hébergées sur la ville. Du séminaire, de la découverte et de la dégustation pour un rassemblement pro au top !

Spécial groupes

Que vous soyez professionnel du tourisme, un club de passionnés, une entreprise ou une association de loisirs, notre service groupe est à votre disposition pour vous proposer un séjour sur mesure. Les Vosges du Sud se déclinent sous toutes les formes pour vous faire passer un bon moment.

Les secrets de Luxeuil-les-Bains

À PARTIR DE
45€
PERS.

Luxeuil-les-Bains est certes une ville thermale mais également un véritable écrin historique. Son riche passé vous émerveillera à chaque coin de rue. Près de 2000 ans d'histoire et 17 sites classés aux monuments historiques s'offrent à vous !



MATIN

Visite de l'Acclesia

C'est dans une remarquable oeuvre architecturale que l'Acclesia vous ouvre ses portes. Partez à la découverte de vestiges archéologiques exceptionnels ! Avec pas moins de 150 sarcophages, l'ancienne église Saint-Martin compte parmi les plus importants sites archéologiques mis en valeur en France. Parcours muséographique, scénographie, animations en 3D, maquettes et illustrations artistiques ... un lieu émouvant !



DÉJEUNER DANS LE COEUR HISTORIQUE
**FORMULE GROUPE (ENTRÉE / PLAT / DESSERT)
BOISSONS COMPRISES**



APRÈS-MIDI

Visite guidée Luxeuil au fil du temps

Laissez-vous guider et déroulez le fil du temps, 2000 ans d'histoire s'offrent à vous. Vous serez surpris par un patrimoine architectural de caractère laissant apparaître des vestiges historiques. Cité gallo-romaine, abbaye millénaire, joyau de la Renaissance et ville thermale... Pendant 2h, découvrez en compagnie d'un guide conférencier l'histoire de Luxeuil, de la création de l'abbaye au VI^e siècle par saint Colomban jusqu'aux thermes reconstruits au XVIII^e siècle (un des plus anciens établissements de France), en passant par quelques-uns des plus beaux monuments de la ville.

16 GUIDE SÉJOURS & SORTIES À LA CARTE

Hors frais de dossier. Conditions : transport et dépenses personnelles non compris. Sous réserve de disponibilité des prestations.

Au coeur du terroir

À PARTIR DE
53€
/PERS.

Embarquez dans une escapade guidée entre la vallée du Raddon et les abords des 1000 étangs avec une halte terroir et authentique « bien de chez nous ». Des passionnés vous plongeront dans leur histoire de fabrique artisanale, unique sur ce territoire des Vosges Saônoises. (Gastronomie et chèvrieerie atypiques sont au rdv). Hissez-vous sur les hauteurs de la Petite Montagne en empruntant un chemin verdoyant alliant forêt, nature sauvage et tourbières boisées.



DÉJEUNER CHAMPÊTRE « CHEZ LULU »
CUISINE FAMILIALE

FORMULE ENTRÉE / PLAT / DESSERT ET BOISSONS COMPRISES



POURQUOI VOUS ALLEZ CRAQUER !

- ▶ Visite à la ferme d'un savoir-faire artisanal et découverte de sa cave voûtée en pierre apparente où le Munster AOP est affiné.
- ▶ À la Chapelle Beauregard profitez d'un magnifique point de vue sur la vallée et profitez d'une immersion complète autour d'une histoire du pays contée par un animateur nature passionné.
- ▶ Terminez votre excursion par la visite d'une chèvrieerie angora-mohair au bord d'un étang, visite de l'atelier mohair.
- ▶ Dégustation de spécialités locales.



Excursion gourmande

Gourmandise et convivialité. Eveillez vos sens autour de plusieurs activités thématiques. Nos artisans vous feront partager leur passion et savoir-faire autour d'une visite avec dégustation.

À PARTIR DE
28€50
PERS.

Combinez 2 activités au choix ou plus selon vos envies, tout se fait à pied !

1. Visite de la chocolaterie « de la fève à la tablette »

Découvrez l'histoire de l'or noir et son processus de fabrication. Vous aurez la chance d'assister à une démonstration suivie du moment le plus attendu : la dégustation de différentes variétés de chocolats !



2. Jambon de Luxeuil

Visite et dégustation au séchoir du Jambon de Luxeuil. Un lieu atypique dans lequel le Jambon de Luxeuil retrouve toutes ses lettres de noblesse. Laissez-vous guider par les effluves...



3. Visite d'une brasserie artisanale :

Échange et rencontre autour des secrets de fabrication d'une bière locale produite en plein cœur de ville. Initiation aux caractéristiques visuelles et gustatives des textures et arômes de cette bière. **Sur le pouce, déjeuner à la brasserie.**



4. Torréfaction du café :

Visite & dégustation de la Brûlerie Doillon. Le café dans toutes ses variétés, développe des arômes riches, qu'on déguste comme un bon vin. Léger ou fort, moulu ou en grains, en extraction lente ou rapide, arabica ou robusta, d'Éthiopie ou du Brésil, le café est un véritable monde à explorer.



Prolongez votre journée par une visite historique, notre ville regorge de pépites patrimoniales

Du Maître distillateur au Maître verrier

Vivez une journée d'exception au cœur de deux entreprises EPV (Entreprises du Patrimoine Vivant). Les Maîtres distillateurs et les Maîtres verriers ont le point commun de perpétuer un savoir-faire ancestral.

À PARTIR DE
37€
/PERS.



MATIN

Verrerie La Rochère

Entrez dans la plus ancienne cristallerie-verrerie d'art de France (1475) à Passavant-la-Rochère, classée EPV. Tout au long de votre visite guidée par le personnel de la Verrerie, vous accéderez à l'atelier de production et découvrirez le savoir-faire millénaire des Maîtres verriers, souffleurs de verre.



DÉJEUNER AU VERT
CUISINE FAMILIALE

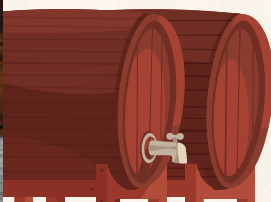
**FORMULE GROUPE (ENTRÉE / PLAT / DESSERT)
BOISSONS COMPRISES**



APRÈS-MIDI

Distillerie Paul Devoille

Pénétrez dans l'univers passionnant des distilleries: des cuves de fruits aux chaînes d'embouteillages en passant par les greniers de vieillissement. La Distillerie Paul Devoille est la dernière distillerie fougéroise à pratiquer ce type de vieillissement ancestral. Elle a obtenu le label EPV. La Maison Paul Devoille éveillera tous vos sens lors d'une dégustation avant votre départ.



L'abus d'alcool est dangereux pour la santé, à consommer avec modération.

Découverte en Haute - Comté



MATIN

Le Parc animalier et ses secrets dans un lieu préservé

Ouvert d'avril à octobre

Pour une escapade au vert, le Parc Animalier de Fougerolles-Saint-Valbert vous ouvre ses portes pour découvrir la vie secrète de nos pensionnaires de façon ludique et en interaction permanente. Cette balade enrichie d'anecdotes contées vous permettra d'explorer et découvrir les différentes espèces présentes, leur mode de vie en captivité et à l'état sauvage, l'histoire du Parc, une présentation de bois de cervidés... Accompagné de notre animateur nature, l'histoire de ce lieu enchanté n'aura plus aucun secret pour vous.



DEJEUNER DU TERROIR DANS UN LIEU ATYPIQUE
FORMULE GROUPE (ENTRÉE / PLAT / DESSERT)
BOISSONS COMPRISES



APRÈS-MIDI

Visite du village d'Anjeux et de la source du Planey

Laissez-vous conter l'histoire insolite de ce village, théâtre de nombreux procès de sorcellerie au XVII^e siècle qui ont marqué la population des siècles durant. Visitez l'église et découvrez ses vitraux artistiques. Prolongez la visite jusqu'à la source du Planey, lieu incontournable avec son eau turquoise mystérieuse.

Traversez les couloirs du temps... à l'époque médiévale

Retournez le sablier du temps et plongez à l'époque médiévale, le château d'Oricourt et la belle cité luxovienne vous ouvrent leurs portes pour vous dévoiler leurs plus beaux atouts.

À PARTIR DE
41€
/PERS.



MATIN

Château fort d'Oricourt

Partez à la découverte du Château fort d'Oricourt, témoin exceptionnel de l'architecture médiévale en Franche-Comté. Vous serez conquis par la préservation et l'histoire de cet édifice datant du milieu du XII^e siècle... Son propriétaire vous contera l'histoire de ce lieu d'exception.

DÉJEUNER À LUXEUIL

**FORMULE GROUPE (ENTRÉE / PLAT / DESSERT)
BOISSONS COMPRISES**



APRÈS-MIDI

Visite guidée du Luxeuil médiéval et Renaissance

Visite avec un de nos guides-conférenciers : arpentez les rues anciennes du Luxeuil médiéval et Renaissance : chapiteaux, colonnes, hôtels particuliers, tours et abbaye seront au rendez-vous. Arrêtez-vous dans la basilique Saint-Pierre-et-Saint-Paul de Luxeuil. Grandeur, majesté, lumière, couleurs résument toute la splendeur de ce lieu, mémoire de l'ancienne abbaye. Ne manquez pas le vénérable orgue du XVII^e siècle, 3137 tuyaux, 44 jeux pour une sonorité unique.



Au Pays de la Cerise Fougerollaise

À PARTIR DE
35€
/PERS.



MATIN

Écomusée du Pays de la Cerise

Visite guidée de l'Écomusée du Pays de la Cerise. Entouré d'un verger conservatoire, l'Écomusée est situé dans un ancien domaine de distillateurs des années 1830, inscrit aux Monuments historiques. Revivez l'histoire de ces pionniers de la culture de la cerise et de la distillation, au fil d'un parcours original alliant modernité et tradition.



DÉJEUNER À LA FERME

DÉJEUNER 100% TERROIR : APÉRITIF MAISON, ASSIETTE TERROIR (TOFAILLE, GANDEUILLOT & CLAFOUTIS DE CERISES DU PAYS DE FOUGEROLLES).



APRÈS-MIDI

Ferme Jechoux, la marandine

Visite de la ferme : un producteur artisanal depuis plusieurs générations, attaché aux valeurs du terroir, vous présentera ses vergers, la ferme et un outil indispensable à la cueillette traditionnelle, fabriqué encore par ses soins : le pied de chèvre !

Spectacle, danse et paillettes

Envie d'émerveillement ? Sortir de l'ordinaire ?
Préparez-vous pour un moment riche en émotion.

À PARTIR DE
67€
/PERS.



11H30 Déjeuner et après-midi au cabaret la Gabiotte

Installez-vous autour d'un repas spectacle incroyable ! De superbes mises en scène, des tenues de rêve, un jeu de son et lumière mettent en valeur des artistes transformistes qui mêlent avec professionnalisme l'humour et l'émotion. Les danseurs pourront également fouler le parquet le temps d'une marche ou d'un paso doble, olé !

Ambiance et bonne humeur assurées !

**CONSULTEZ-NOUS
SI VOUS SOUHAITEZ
UNE ACTIVITÉ
SUPPLÉMENTAIRE
EN MATINÉE !**



Retour à la campagne et éveil des sens **dans** **le Triangle Vert**

À PARTIR DE
41€
/PERS.



MATIN

La spiruline

Spiruline, l'or vert du territoire, cultivée sur 8 bassins de 1200 m². Partez à la découverte d'une exploitation de micro-algue miraculeuse inédite, alimentée par la méthanisation voisine, avec une source d'énergie plus respectueuse de l'environnement. En passant par le processus de fabrication de la source de chaleur jusqu'aux différents bassins, terminez par une dégustation de cette « Miraculine » anti-oxydante. Cette micro-algue sait se décliner dans les cosmétiques, sous forme de boisson ou même dans le chocolat pour en extraire tous les bienfaits.



DÉJEUNER SUR LE GREEN
AU RESTAURANT DU GOLF
FORMULE GROUPE (ENTRÉE/PLAT/DESSERT)
BOISSONS COMPRISES



APRÈS-MIDI

Éveil des sens au Parc à l'anglaise de la Cude

Entrez dans un lieu d'émerveillement qui saura vous surprendre : 600 variétés d'arbres et d'arbustes de tous les continents dans un environnement préservé ! Découverte commentée de cet espace verdoyant et enchanteur. La visite se termine par une dégustation de jus de pomme artisanal.

Sur les traces de saint Colomban

À PARTIR DE

26€

/PERS.

Saint Colomban, figure emblématique de Luxeuil-les-Bains, est un moine venu d'Irlande à la fin du VI^e siècle. Prédicateur infatigable, son voyage à travers l'Europe est parsemé de fondations monastiques. Moine visionnaire, découvrez son parcours et l'héritage qu'il nous a laissé.



MATIN

L'&ccllesia, cité patrimoine

► Visite de l'&ccllesia, renfermant les vestiges archéologiques de l'église Saint-Martin



DÉJEUNER DANS LE CŒUR HISTORIQUE
Formule groupe
(ENTREE/PLAT/DESSERT)

APRÈS-MIDI

Sur le chemin des moines

► Partez sur les traces de Colomban dans la vallée du Breuchin avec sa 1^{ère} fondation monastique à Annegray et son ermitage à Sainte-Marie-en-Chanois empreint de légendes et de sérénité.



COUP DE CŒUR !

Un riche voyage historique au cœur de la petite ville de grès rose et de magnifiques points de vue sur le balcon des 1000 étangs.

POSSIBILITÉ PACKAGE WEEK END 2 JOURS / 1 NUIT OU À LA JOURNÉE SUR DEMANDE

AUTOTOUR En voiture Simone...

Envie d'un city break ou d'un long week end dans les Vosges du Sud ? Avec une association, en club, entre amis, parcourez un circuit riche en patrimoine, des paysages variés dans une nature préservée, et des petites routes de campagne. Profitez d'une escapade tout compris: rien à penser, juste à rouler !



À la recherche d'un parking, d'un lieu sécurisé, ou encore d'un hébergement convivial ? Nous sommes là pour créer votre séjour sur mesure.

3 JOURS / 2 NUITS
À PARTIR DE
317€
/PERS.
BASE 20
PERS.

2 JOURS / 1 NUIT
OU CITY BREAK
186€
/PERS.
BASE 20 PERS.



JOUR 1

Luxeuil-les-Bains Histoire et gastronomie

- ▶ Arrivée sur la place Saint-Pierre, cœur historique de ville et entourée d'un riche patrimoine bâti.
- ▶ Visite libre de l'&cclesia, remarquable œuvre architecturale et ses vestiges archéologiques exceptionnels ! Ce musée abrite pas moins de 150 sarcophages et l'ancienne église Saint-Martin. Un lieu émouvant chargé d'histoire mis en scène avec animation 3D, muséographie, scénographie, maquettes et illustrations variées pour un voyage hors du temps. Poursuivez le voyage sur le sentier du patrimoine et ses monuments historiques incontournables.
- ▶ Dîner au cœur de ville avec des produits locaux
- ▶ Nuitée dans un hôtel de charme

OPTION STOP VISITE

- ▶ Visite du séchoir à Jambon de Luxeuil labellisé Site Remarquable du Goût
- ▶ Visite commentée du Conservatoire de la Dentelle de Luxeuil





JOUR 2

En route pour les Chalots

PETIT PARCOURS 60KM / GRAND PARCOURS 120KM

Profitez du grand air, des richesses naturelles, patrimoniales, artisanales visibles sur le chemin. Les « Chalots », petits greniers de bois typiquement vosgiens, ponctueront votre parcours. Prolongation du circuit possible.

MATIN

- ▶ À l'Ermitage, fief de saint Valbert, disciple de saint Colomban, pause confidentielle au coeur de la forêt. (parking accessible)
- ▶ Pique-nique au Jardin de la Fée Verte, jardin immersif autour des plantes récoltées pour l'Absinthe locale dans une entreprise éco-responsable. Possibilité de découvrir le vieillissement des whiskys avec un film d'animation diffusé sur place.

APRÈS-MIDI

- ▶ Dans la commune de Saint-Bresson, arpentez le point de vue magnifique sur les dessus de la Chapelle Beauregard, visite de Ferme aux productions gourmandes, atypiques et locales.

OPTION STOP VISITE

- ▶ Faites une pause pleine de gourmandises, visite des distilleries Peureux et de son Institut Griottines® qui représente un savoir-faire local à la bonne odeur de Kirsch. L'histoire vous est contée autour d'une dégustation.

JOUR 3

Boucle des Verriers

105KM

MATIN

- ▶ Depuis Luxeuil-les-Bains rejoignez Vauvillers. Cette cité de caractère de Haute-Comté, vous étonnera avec ses nombreuses demeures médiévales et Renaissance, la grande fontaine du XVIII^e siècle ou encore son ancien château aux tuiles vernissées typiques.
- ▶ Apéro/Brunch au Pont Tournant à Selles, un ancien village de bâtelières le long d'un canal où se trouve un pont tournant métallique classé monument historique.

APRÈS-MIDI

- ▶ Visite de Passavant-la-Rochère et de sa célèbre Verrerie. Vous pourrez accéder lors de la visite à l'atelier de production, un savoir-faire millénaire avec ses souffleurs de verre. (magasin d'usine sur place)

COMPRIS

- ▶ Hébergement 1/2 pension dans un hôtel de charme construit dans une ancienne maison de maître mêlant tradition et modernité.
- ▶ Pique-nique champêtre fourni
- ▶ Visites du circuit voiture sélectionné

HORS OPTIONS



3 JOURS / 2 NUITS TOUT COMPRIS

À bicyclette, nature et découverte dans les Vosges du Sud !

PARCOURS EN ÉTOILE

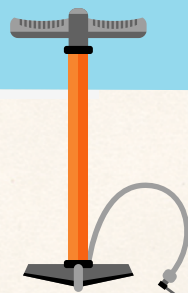
À PARTIR DE
143€
/PERS.

Base 10 personnes.
Possibilité de mini-groupes
de 5 pers.



POINT INFO :

Grands itinéraires cyclables proches
Liaison depuis Selles itinéraire V50 voie bleue
(32 km de Luxeuil-les-Bains)
Liaison au Thillot la voie verte des Hautes-Vosges
(distance 40km de Luxeuil-les-Bains)



28 GUIDE SÉJOURS
& SORTIES À LA CARTE

Hors frais de dossier : 16€. Conditions : transport et dépenses personnelles non compris.
Sous réserve de disponibilité des prestations.

PARCOURS EN ÉTOILE

A l'assaut des Vosges du Sud, roulez à travers des paysages verdoyants, atypiques et de nombreux sites culturels. Que vous soyez cyclistes aguerris, prêts à vous challenger sur de nouvelles routes ou en quête de dépaysement et d'un retour à la campagne, prenez le temps d'un séjour pour une échappée nature.

Passion du vélo en séjour tout compris : on s'occupe de tout ! D'avril à novembre.



INCLUS

- ▶ Tracé des parcours et roadbook spécial « cyclo » fournis avec 3 niveaux possibles
- ▶ Hébergements de charme tout confort en demi-pension labellisé "accueil vélo"
- ▶ Pause spa détente aux thermes de Luxeuil-les-Bains

OPTIONS POSSIBLES

- ▶ Visites privées autour de la gastronomie locale avec un artisan passionné
- ▶ Pique-nique à emporter 100% local et terroir
- ▶ Soins récupération et massage bien-être



Envie de cyclo-tourisme !

JOUR 1

Arrivée à votre hébergement, découverte du cœur historique de la Cité Luxovienne riche en histoire. Arpentez les rues et son riche patrimoine entre la Basilique Saint-Pierre, le cloître majestueux de l'Abbaye, la Tour des Echevins...

JOUR 2

Boucle des eaux 46km

Depuis la station thermale, roulez en pleine campagne avec ce circuit aux paysages verdoyants, arborés de passages en sous-bois, qui vous conduiront sur les hauteurs du Pays de la Cerise, de la Cité du Kirsch de Fougerolles à mi-parcours, pour ensuite redescendre la vallée.

JOUR 3

Echappée aux 1000 étangs 37km

Prenons de la hauteur sur ce circuit sur mesure, pour une échappée aux 1000 étangs dans une nature préservée et surprenante. Sillonnez les hauteurs avec une partie boisée puis en traversant ses villages typiquement comtois



Cyclo-sportifs : se challenger avec du dénivelé

Deux jours de parcours (de 65 km à 190 km) à sillonner les hauteurs de notre belle destination en passant par de petites routes de campagne fougerollaise, la Route des Forts de Saint-Bresson ou encore les mythiques ascensions du Tour de France avec le Col des Chevrères, le Col des Croix, la Planche des Belles Filles. Profitez d'un week end pour vous émerveiller !

Conditions générales de vente

Centrale de réservation de l'Office de Tourisme de Luxeuil-les-Bains, Vosges du Sud

ARTICLE 1 : L'OFFICE DE TOURISME

L'EPIC/Office de Tourisme de Luxeuil-les-Bains, organisme local de tourisme, autorisé par arrêté préfectoral n°AU 070030001, dans le cadre de la loi du 13 juillet 1992, peut assurer la réservation et la vente de tous types de prestations, de loisirs et d'accueil d'intérêt général dans sa zone géographique d'intervention des communes du département (70) qui perçoivent la taxe de séjour et éventuellement celles qui participent au financement de programmes de développement touristique, conformément à ses missions. Il facilite la démarche du public en lui offrant un choix de prestations. En aucun cas, l'EPIC/Office de Tourisme de Luxeuil-les-Bains ne saurait voir sa responsabilité engagée si les contrats passés avec les prestataires étaient ultérieurs par des tiers ou à des fins autres que touristiques.

ARTICLE 2 : DURÉE DE LA PRESTATION

Le client signataire du présent contrat conclu pour une durée déterminée ne pourra, en aucune circonstance, se prévaloir d'un quelconque droit au maintien dans les lieux à l'issue de la prestation.

ARTICLE 3 : RESPONSABILITÉ

L'EPIC/Office de Tourisme de Luxeuil-les-Bains qui offre à un client des prestations est l'unique interlocuteur de ce client et répond devant lui de l'exécution des obligations découlant des présentes conditions de vente. L'EPIC/Office de Tourisme de Luxeuil-les-Bains ne peut pas être tenu responsable des cas fortuits, des cas de force majeure ou du fait de toute personne étrangère à l'organisation et au déroulement de la prestation.

ARTICLE 4 : RÉSERVATION

La réservation devient ferme lorsqu'un acompte de 50 % du prix total et un exemplaire du présent contrat de location signé par le client, ont été retournés à l'EPIC/Office de Tourisme de Luxeuil-les-Bains avant la date limite figurant sur le contrat. Le deuxième exemplaire est à conserver par le client.

► Paiement du solde : le client s'engage formellement à verser à l'EPIC/Office de Tourisme de Luxeuil-les-Bains, sur présentation d'une facture, le solde de la prestation convenue et restant due, au plus tard 30 jours avant son arrivée.

► Pour un contrat conclu entre le 29^e jour avant l'arrivée du client et le jour d'arrivée, la totalité du séjour sera dû.

Le contrat conclu entre les parties ne peut en aucun cas bénéficier même partiellement à des tiers, personnes physiques ou morales, sauf accord écrit de l'Office de Tourisme de Luxeuil-les-Bains. Les règlements se feront par virement, carte bancaire, chèque bancaire ou postal à l'ordre de la Régie Centrale de Réserve, par chèque vacances, en espèces (maximum 300€). Le client n'ayant pas respecté ces dispositions est considéré comme ayant annulé son séjour sans accord préalable. Le client devra communiquer par écrit le nombre définitif de participants à la centrale de réservation de l'Office de Tourisme à 3-15 minimum.

► Paiement du solde : le client s'engage formellement à verser à l'EPIC/Office de Tourisme de Luxeuil-les-Bains sur présentation d'une facture le solde de la prestation convenue et restant due et ce 30 jours avant le début de la prestation. Le client n'ayant pas versé le solde à la date convenue, est considéré comme ayant annulé son séjour. Dès lors, la prestation est de nouveau offerte à la vente et aucun remboursement ne sera effectué. Les règlements se feront par virement, carte bancaire, chèque bancaire ou postal à l'ordre de la Régie Centrale de Réserve, par chèque vacances, en espèces (maximum 300€).

► Pour un contrat conclu entre le 29^e jour avant l'arrivée du client et le jour d'arrivée, la totalité du séjour sera dû.

ARTICLE 5 : REGLEMENT DU SOLDE

Le client s'engage formellement à verser à l'EPIC/Office de Tourisme de Luxeuil-les-Bains sur présentation d'une facture le solde de la prestation convenue et restant due et ce 30 jours avant le début de la prestation. Le client n'ayant pas versé le solde à la date convenue, est considéré comme ayant annulé son séjour. Dès lors, la prestation est de nouveau offerte à la vente et aucun remboursement ne sera effectué. Les règlements se feront par virement, carte bancaire, chèque bancaire ou postal à l'ordre de la Régie Centrale de Réserve, par chèque vacances, en espèces (maximum 300€).

ARTICLE 6 : INSCRIPTIONS TARDIVES

En cas d'inscription moins de 30 jours avant le début de la prestation, la totalité du règlement sera exigée à la réservation.

ARTICLE 7 : BON D'ÉCHANGE

Dès réception des frais de séjour, l'EPIC/Office de Tourisme de Luxeuil-les-Bains adresse au client un bon d'échange que celui-ci doit remettre au prestataire dès son arrivée.

ARTICLE 8 : ARRIVÉE

Le client doit se présenter le jour précisé et aux heures mentionnées sur le présent contrat. En cas d'impossibilité, il s'engage à avertir l'EPIC/Office de Tourisme de Luxeuil-les-Bains. En cas d'arrivée tardive ou d'empêchement de dernière minute, le client doit prévenir le prestataire dont l'adresse et le téléphone figurent sur le bon d'échange ou la fiche descriptive.

ARTICLE 9 : ANNULATION DU CLIENT

Toute annulation doit être notifiée par lettre recommandée avec accusé de réception à l'EPIC/Office de Tourisme de Luxeuil-les-Bains ou par email à commercial@luxeuil-vosges-sud.fr, la date d'annulation enregistrée permettra de déterminer le montant des frais retenus selon les modalités suivantes :

► annulation à plus de 30 jours avant le début de la prestation, il sera retenu une pénalité de 15 Euros par dossier.

► annulation entre le 30ème et le 21ème jour inclus avant le début de la prestation, il sera retenu 25 % du total dossier.

► annulation entre le 20ème et le 8ème jour inclus avant le début de la prestation, il sera retenu 50 % du total dossier.

► annulation à moins de 7 jours avant le début de la prestation, il sera retenu la totalité du dossier.

► Si le client ne se manifeste pas dans les 24 heures qui suivent la date d'arrivée indiquée sur le contrat, le présent contrat devient nul et l'Office de Tourisme peut disposer du lieu d'hébergement et le solde, éventuellement non réglé, devra être acquitté par le client dans les 8 jours.

► Si le séjour est écourté, le prix du séjour reste acquis à l'Office de Tourisme. Il ne sera procédé à aucun remboursement.

ARTICLE 10 : MODIFICATION PAR L'EPIC/OFFICE DE TOURISME DE LUXEUIL-LES-BAINS D'UN ÉLÉMENT SUBSTANTIEL DU CONTRAT

Lors qu'avant la date prévue du début de la prestation, l'EPIC/Office de Tourisme de Luxeuil-les-Bains se trouve contraint d'apporter une modification à l'un des éléments essentiels du contrat, l'acheteur peut, sans préjudice des recours en réparation pour dommages éventuellement subis, et après en avoir été informé par le vendeur, par lettre recommandée avec accusé de réception :

► soit résilier son contrat et obtenir, sans pénalités, le remboursement immédiat des sommes versées.

► soit accepter la modification ou la substitution de lieux de prestations proposée par le vendeur : un avenant du contrat précisant les modifications apportées est alors signé par les parties.

Toute diminution de prix vient en déduction des sommes restant éventuellement dues par l'acheteur et, si le paiement déjà effectué par ce dernier excède le montant de la prestation modifiée, le trop perçu sera restitué au client avant le début de la prestation.

ARTICLE 11 : ANNULATION DU FAIT DE L'EPIC/OFFICE DE TOURISME

Lors qu'avant le début de la prestation, l'EPIC/Office de Tourisme de Luxeuil-les-Bains annule la prestation, il doit informer l'acheteur par lettre recommandée avec accusé de réception. Le client sera remboursé immédiatement et sans pénalité qu'il aurait à supporter si l'annulation était intervenue de son fait à cette date, sauf lorsque l'annulation est imposée par des circonstances de force majeure ou par la sécurité des participants. Ces dispositions ne s'appliquent pas lors qu'est conclu un accord amiable ayant pour objet l'acceptation par le client d'une prestation de substitution proposée par l'EPIC/Office de Tourisme de Luxeuil-les-Bains.

ARTICLE 12 : EMPÊCHEMENT POUR L'EPIC/OFFICE DE TOURISME DE LUXEUIL-LES-BAINS DE FOURNIR EN COURS DE PRESTATION, LES PRESTATIONS PRÉVUES DANS LE CONTRAT

Lorsqu'en cours de prestation, l'EPIC/Office de Tourisme de Luxeuil-les-Bains se trouve dans l'impossibilité de fournir une part prépondérante des services prévus au contrat, représentant un pourcentage non négligeable du prix honoré par l'acheteur, l'EPIC/Office de Tourisme de Luxeuil-les-Bains, sans préjudice des recours en réparation pour dommages éventuellement subis, proposera une prestation en remplacement de prestation prévue en supportant éventuellement tout supplément de prix. Si la prestation acceptée par le client est de qualité inférieure, l'EPIC/Office de Tourisme de Luxeuil-les-Bains lui rembourse la différence de prix. Si l'EPIC/Office de Tourisme de Luxeuil-les-Bains ne peut lui proposer une prestation de remplacement, ou si celle-ci est refusée par l'acheteur pour des raisons valables, le premier réglera au second une indemnité calculée sur les mêmes bases qu'en cas d'annulation du fait de l'EPIC/Office de Tourisme de Luxeuil-les-Bains.

ARTICLE 13 : INTERRUPTION DE LA PRESTATION

En cas d'interruption de la prestation par le client, il ne sera procédé à aucun remboursement sauf si le motif d'interruption est couvert par l'assurance-annulation dont bénéficie le client.

ARTICLE 14 : CAPACITÉ D'ACCUEIL

Le présent contrat est établi pour un nombre précis de personnes. Si le nombre de vacanciers dépasse la capacité d'accueil prévue par la prestation, le prestataire peut refuser les clients supplémentaires, rompre le contrat de prestation (dans ce dernier cas, le prix de la prestation reste acquis à l'EPIC/Office de Tourisme de Luxeuil-les-Bains) ou demander un supplément de vacanciers présents selon la capacité d'accueil.

ARTICLE 15 : CESSIION DU CONTRAT PAR LE CLIENT

L'acheteur peut céder son contrat à un cessionnaire qui remplit les mêmes conditions que lui pour effectuer la prestation. Dans ce cas, l'acheteur est tenu d'informer l'EPIC/Office de Tourisme de Luxeuil-les-Bains de sa décision par lettre recommandée avec accusé de réception au plus tard 7 jours avant le début de la prestation. La cession de contrat doit s'effectuer à prix coûtant.

Le cédant et le cessionnaire sont responsables solidairement vis-à-vis du vendeur, du paiement du solde du prix ainsi que des frais supplémentaires éventuels occasionnés par cette cession.

ARTICLE 16 : ASSURANCES

Le client est responsable de tous les dommages survenant de son fait. Il est invité à souscrire un contrat d'assurance type villégiature ou type assurance annulation voyages pour ces différents risques. Une assurance annulation voyage est proposée au client lors de la signature du contrat. Le client est libre d'accepter ou non. Par ailleurs, l'EPIC/Office de Tourisme de Luxeuil-les-Bains a souscrit une assurance responsabilité civile auprès de AXA / Helvetia.

ARTICLE 17 : ÉTAT DES LIEUX EN LOCATION SAISONNIÈRE

Pour les locations, un inventaire est établi en commun par le locataire et le propriétaire ou son représentant à l'arrivée et au départ du meuble ou du gîte. Cet inventaire constitue la seule référence en cas de litige concernant l'état des lieux. L'état de propriété du meuble ou du gîte, à l'arrivée du locataire, devra être constaté dans l'état des lieux. Le nettoyage des locaux est à la charge du vacancier pendant la période de location et avant son départ.

ARTICLE 18 : DÉPOT DE GARANTIE

A l'arrivée du client dans une location, un dépôt de garantie dont le montant est indiqué sur la fiche descriptive, est demandé par le prestataire. Après l'établissement contradictoire de l'état des lieux de sortie, ce dépôt est restitué, déduction faite du coût de remise en état des lieux si des dégradations des lieux étaient constatées. En cas de départ anticipé (antérieur aux heures mentionnées sur la fiche descriptive) empêchant l'établissement de l'état des lieux le jour même du départ du locataire, le dépôt de garantie est renvoyé par le prestataire dans un délai n'excédant pas une semaine.

ARTICLE 19 : PAIEMENT DES CHARGES

En fin de séjour, le client doit acquitter, auprès du prestataire, les charges non incluses dans le prix du séjour (électricité, taxe de séjour, le calcul s'établit sur la base de calcul mentionnée dans la fiche descriptive), et une facture justificative est remise par le prestataire.

ARTICLE 20 : LE PRIX DES PRESTATIONS

a) En hôtel : les prix comprennent la chambre et le petit déjeuner, ou la demi-pension, ou la pension complète. Sauf indication contraire, ils ne comprennent pas : le transport, les boissons, les dépenses personnelles, les assurances annulation et assistance rapatriement.

Lorsqu'un client occupe seul une chambre prévue pour loger deux personnes, il lui est facturé un supplément dénommé « supplément chambre individuelle ». Tarif « spécial enfant »

► Gratuit entre 0 et 3 ans dans la chambre des parents et dans certains hôtels (liste à l'Office de Tourisme).

► 50 % de réduction pour les 4 à 11 ans dans la chambre des parents dans certains hôtels (liste à l'Office de Tourisme).

Pour les groupes (sur la base de 20 personnes) : les prix, par personne, sont calculés sur la base de deux personnes en chambre double. Les arrivées se font à partir de 16 H et les départs avant 10 H, sauf indication contraire.

b) En location saisonnière : Les prix comprennent la location saisonnière. Ces prix, par personne, hors vacances scolaires, sont calculés sur la base de deux personnes en location saisonnière. Ils évaluent le consommateur et dégressif pour les accompagnants supplémentaires. Sauf indication contraire, ils ne comprennent pas : le transport, les boissons, les dépenses

personnelles, les assurances responsabilité civile, les repas, les petits déjeuners, les assurances annulation et assistance rapatriement. Les arrivées se font le samedi à partir de 16 H et les départs le samedi suivant avant 10 H, sauf indication contraire.

c) Les autres prestations : Les prix sont calculés par personne.

ARTICLE 21 : AUTRES PRESTATIONS

Les conditions particulières aux autres séjours sont adressées par l'EPIC/Office de Tourisme de Luxeuil-les-Bains avec la proposition et la description de la prestation.

L'insuffisance du nombre de participants peut être un motif valable d'annulation pour certains types de prestations.

Dans ce cas, l'EPIC/Office de Tourisme de Luxeuil-les-Bains restitue la totalité des sommes versées. Cette éventualité ne saurait intervenir moins de 21 jours avant le début de la prestation.

Tout litige portant sur l'application exclusive des présentes conditions générales sera de la compétence exclusive du tribunal du chef-lieu du département de l'EPIC/Office de Tourisme de Luxeuil-les-Bains. L'EPIC/Office de Tourisme de Luxeuil-les-Bains a souscrit une assurance responsabilité civile professionnelle : AXA France IARD n°10709794904.

ARTICLE 22 : ANIMAUX

Le présent contrat précise si le client peut ou non séjourner en compagnie d'un animal domestique. En cas de non-respect de cette clause par le client, le propriétaire du lieu d'hébergement peut refuser les animaux.

ARTICLE 23 : LITIGES

Toute réclamation relative à une prestation doit être soumise à l'EPIC/Office de Tourisme de Luxeuil-les-Bains dans les trois jours à compter du début de la prestation. Toute autre réclamation relative à une prestation doit être adressée, dans les meilleurs délais, par lettre, à l'EPIC/Office de Tourisme de Luxeuil-les-Bains, seul compétent pour émettre une décision sur les litiges. Tout litige portant sur l'application des présentes conditions générales sera de la compétence exclusive du tribunal du chef-lieu du département de l'EPIC/Office de Tourisme de Luxeuil-les-Bains.

ARTICLE 24. PROTECTION DES DONNÉES PERSONNELLES

L'OT est susceptible de collecter des données à caractère personnel nécessaires au traitement informatique de votre inscription, à son suivi, à l'envoi de Newsletter, de promotions ou dans le cadre d'enquêtes de qualité (via courriers électroniques, messages SMS, appels téléphoniques et courriers postaux). Vous pouvez à tout moment, vous désinscrire en cliquant sur le lien hypertexte des newsletters, en adressant un courriel à commercial@luxeuil-vosges-sud.fr ou par courrier à l'OT en justifiant de votre identité. Conformément au RGPD, vous bénéficiez du droit d'accès et de rectification, de mise à jour, de portabilité et de suppression de ses données vous concernant. Sauf avis contraire de votre part lié à une limitation ou à une opposition au traitement de vos données personnelles, nous nous réservons le droit de conserver ces informations pour une durée variant en fonction des demandes, démarches, saisines et des impératifs juridiques.

CONDITIONS PARTICULIÈRES

Prix : cf. conditions propres à chaque produit. Les forfaits ne comprennent pas le transport (sauf pour les groupes, sur demande) ni les dépenses personnelles, l'assurance annulation, l'assistance rapatriement. Les frais de dossier s'évaluent à 150€ pour les formules SPA, 3€ par dossier pour la clientèle individuelle, 8€ pour les forfaits avec nuitée, 10€ pour les scolaires et 16€ par dossier pour les groupes. Des fluctuations d'ordre économique peuvent entraîner des modifications de tarifs et de prestations. Tout prestataire est en droit de refuser ou d'interrompre une prestation au cas où le client enfreindrait la loi. Toute prestation demandée en surplus du contrat fera l'objet de l'établissement d'une facture dont le règlement sera exigé de suite. Rendez-vous : ils seront précisés sur chaque contrat en fonction des produits et des heures d'arrivée.



JOA

CASINO DE LUXEUIL



Tél 03 84 93 90 90



**LES JEUX D'ARGENT ET DE HASARD PEUVENT ÊTRE DANGEREUX :
PERTES D'ARGENT, CONFLITS FAMILIAUX, ADDICTION...**

RETROUVEZ NOS CONSEILS SUR JOUEURS-INFO-SERVICE.FR (09-74-75-13-13 - APPEL NON SURTAXÉ)





**Rejoindre une banque
qui appartient
à ses clients,
ça change tout.**



**Découvrez nos offres de bienvenue nouveau client*
en Caisse de Crédit Mutuel ou sur www.creditmutuel.fr.**

Crédit  Mutuel

Luxeuil-les-Bains

30 rue Jules Jeanneney – 70300 Luxeuil-Les-Bains

Tél. : 03 84 93 82 85 – Courriel : 07840@creditmutuel.fr

Le Crédit Mutuel, banque coopérative, appartient à ses 8,6 millions de clients-sociétaires

* Offres soumises à conditions, réservées aux nouveaux clients personnes physiques majeures, pour toute entrée en relation avec le Crédit Mutuel, dans les Caisses de Crédit Mutuel participant à l'opération. L'entrée en relation est soumise à l'accord de la Caisse de Crédit Mutuel.

Caisse Fédérale de Crédit Mutuel et Caisses affiliées, société coopérative à forme de société anonyme au capital de 5 458 531 008 euros, 4 rue Raiffeisen, 67913 Strasbourg Cedex 9, RCS Strasbourg B 588 505 354 – N° Orias : 07 003 758. Banques régies par les articles L.511-1 et suivants du Code monétaire et financier. Pour les opérations effectuées en qualité d'intermédiaires en opérations d'assurances (immatriculations consultables sous www.orias.fr), contrats d'assurance de ACM VIE SA et ACM IARD SA, entreprises régies par le Code des assurances.