

2025



Guide loisirs  
et découvertes

# Luxeuil-les-Bains, Vosges du Sud

50

**choses à faire  
à Luxeuil-les-Bains,  
Vosges du Sud**



ESCAPADES EN  
VOSGES DU SUD

♥  
LUXEUIL  
LES BAINS,  
VOSGES  
DU SUD

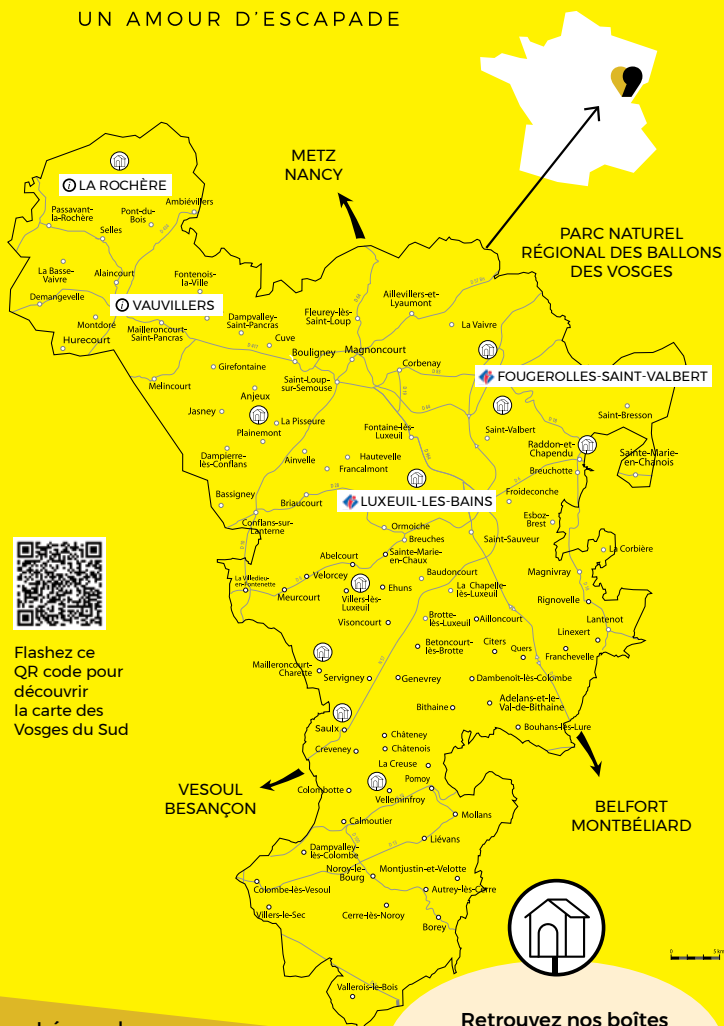


Économisons le papier ! Merci de rapporter cette brochure, une fois qu'elle ne vous est plus utile, à l'Office de tourisme ou de la déposer dans une de nos boîtes à docs. Elle pourra être réutilisée !




# LUXEUIL LES BAINS, VOSGES DU SUD


UN AMOUR D'ESCAPADE



Flashez ce QR code pour découvrir la carte des Vosges du Sud

## Légende

 Office de Tourisme de Luxeuil-les-Bains et Bureau d'Information Touristique de Fougères-Saint-Valbert disposant tous deux d'une borne numérique 24h/24

 Local d'information touristique de Vauvillers en libre-service et Point d'accueil touristique à La Rochère en Juillet et Août

 Boîtes à documentation touristique

Tous les horaires sur [www.luxeuil-vosges-sud.fr](http://www.luxeuil-vosges-sud.fr)

Retrouvez nos boîtes à documentation touristique en libre service sur toute la destination !





Partagez vos photos sur les réseaux sociaux avec #LUXEUILVOSGESSUD

# SOMMAIRE

	LA DESTINATION LUXEUIL-LES-BAINS, VOSGES DU SUD	P 4
	BIEN-ÊTRE ET THERMALISME <b>Thermes de Luxeuil-les-Bains, détente et remise en forme</b>	P 6
	NATURE & SPORTS <b>Parc animalier, golf, source du Planey, randonnées pédestres, VTT, boucles cyclables, fermes pédagogiques, centres équestres, pêche, piscines et points d'eau, et autres activités nature...</b>	P 13
	PATRIMOINE ET SAVOIR-FAIRE <b>Verrerie La Rochère, sentier du patrimoine de Luxeuil-les-Bains, &amp;cclesia, visites guidées, musées, sites colombaniens, lavoirs du Triangle Vert, Conservatoire de la cité du meuble, Anjeux, Vauvillers, et autres sites patrimoniaux et de savoir-faire...</b>	P 23
	TERROIR ET GASTRONOMIE <b>Produits du terroir, Route des Chalots, Écomusée du Pays de la Cerise et distilleries à Fougerolles, Jambon de Luxeuil, marchés</b>	P 34
	ACTIVITÉS ET LOISIRS <b>Casino, cinéma, théâtre, mini-golf, dancings, bibliothèques</b>	P 42
	LES GRANDS ÉVÉNEMENTS DE LA DESTINATION	P 46
	INFORMATIONS PRATIQUES	P 49



**Édition - Rédaction :** Office de Tourisme Luxeuil-les-Bains, Vosges du Sud  
**Impression :** L'Atelier de la Communication, labellisé Imprim'vert® - Mars 2025 - Imprimé sur papier certifié PEFC en 15 000 exemplaires - **Crédits photos :** Office de Tourisme de Luxeuil-les-Bains, Vosges du Sud, Chaîne Thermale du Soleil / Adrien Michel, Zazzo, Saikusa Satoshi, Samuel Carnovali, Itinera Magica, Marion Foehn, Étienne Kopp, Les Plurales / B. F., Freepik, Jean-François Gable, French Wanderers, Destination 70, Photonews, Verrerie La Rochère / S. Dondicol, JeePaal, Xavier Dabini, Le Sarcenot à Poney, Ikona, Teddy Verneuil, CRT Bourgogne-Franche-Comté / M. Joly, Philippe Roy, L'Art dans la Rue, Pascal Stritt, Exp'Laura. Le temps d'weekend.

# La destination **Luxeuil-les-Bains,** **Vosges du Sud**

## SI PROCHE DE CHEZ VOUS !

Vous avez certainement plus entendu parler de la Côte d'Azur que de la Haute-Saône... Et pourtant c'est tout près de chez vous ! Bisontins, Mulhousiens, Nancéens, Dijonnais, Pontissaliens, Spinaliens..., il ne vous faudra qu'une heure ou deux pour venir chez nous !

Notre destination se situe au sud du massif des Vosges, en plein cœur de l'Est de la France.



## DÉTENDU EN PLEINE NATURE !

Nichée dans ce petit paradis vert qu'est la Haute-Saône, au pied du Plateau des 1000 Étangs, Luxeuil-les-Bains est une ville de campagne qui a tout le charme d'un village pittoresque, entourée de bourgs dispersés dans un paysage vallonné, typique des Vosges du Sud. Avec une moyenne de 44 habitants au km<sup>2</sup>, il est fort probable que vous soyez tranquilles pour contempler la faune et la flore locale à vélo, sur les sentiers de randonnée pédestre de Saint-Bresson, ou encore pour profiter d'un pique-nique au milieu d'un verger à l'ombre des cerisiers en fleurs à Fougrolles-Saint-Valbert.

C'est un lieu propice au bien-être, où les Thermes de Luxeuil vous accueillent pour un bon bain d'eau chaude, et pour une remise en forme complète : soins et modelages, vous seront proposés par l'établissement thermal ou par des praticiens spécialisés (shiatsu, sophrologie...).





## ON MANGE QUOI ?

C'est un fait, dans les Vosges du Sud, il y a plus de producteurs locaux que de fast-foods. Il sera donc facile de préparer votre panier repas avec du pain frais cuit au feu de bois, des charcuteries savoureuses, des légumes et fruits frais (cerises, bluets, et fruits du verger selon la saison), du fromage, ou beaucoup d'autres spécialités appétissantes (miels, glaces artisanales, pâtisseries, chocolats...). Ou laissez vous tenter par un restaurateur qui saura sublimer pour vous les produits du territoire. 2 communes de la destination ont reçu la labellisation «Site remarquable du goût» : Fougerolles-Saint-Valbert pour le Kirsch de Fougerolles et Luxeuil-les-Bains pour son délicieux Jambon de Luxeuil.

## PATRIMOINE SURPRENANT !

Les amoureux des vieilles pierres qui découvrent Luxeuil-les-Bains au hasard d'une balade dans la région se disent toujours agréablement surpris de découvrir une telle richesse patrimoniale. En effet, la cité thermale, plus belle ville de la Haute-Saône, impressionne par ses édifices en grès des Vosges, sa basilique, son abbaye, ses 17 Monuments historiques, ses thermes, et surtout un site archéologique d'exception en plein centre-ville, découvert en 2005 et désormais accessible au public : L'&ccllesia. Mais cela ne s'arrête pas à la pierre ! Des trésors se trouvent aussi dans le savoir-faire des dentellières, celui des souffleurs de verre à La Rochère, dans l'art de distiller à Fougerolles, sur les vitraux de l'église d'Anjeux.





# Bien-être et thermalisme

## LES THERMES DE LUXEUIL-LES-BAINS

1



C'est ici que naquit la cité gallo-romaine de *Luxovium*. Dans la fosse où se trouve l'établissement thermal, les sources jaillissaient du sol à l'air libre. Les Romains en étaient fous. Ce sont eux qui édifièrent les premiers thermes autour de ces sources chaudes. Ils leur attribuaient des vertus de purification, de longévité et de fécondité.

L'établissement thermal de Luxeuil-les-Bains est l'un des plus anciens de France encore en activité. À l'architecture classique en grès rose des Vosges, il fut construit au XVIII<sup>e</sup> siècle et classé monument historique en 1862. À la Belle Époque, la haute société se rendait aux thermes pendant plusieurs mois de l'année, on les appelait des "baigneurs". C'est ainsi que le quartier thermal s'est développé autour des bains pour faire de Luxeuil-les-Bains l'une des plus belles cités thermales de l'Est de la France et la plus importante de Bourgogne-Franche-Comté.



# QUE SOIGNE-T-ON À LUXEUIL-LES-BAINS ?



Les eaux thermales de Luxeuil-les-Bains sont chlorurées, sodiques, siliceuses, avec la présence de lithium, riches en oligo-éléments et hyperthermales (de 50°C à 60°C à l'émergence). L'eau (refroidie à 34°C) apporte des vertus curatives en phlébologie,

rhumatologie, gynécologie et en réhabilitation post cancer du sein. Propriété de la Chaîne Thermale du Soleil, on y pratique des cures médicales et des soins de remise en forme. L'établissement est expert dans le traitement de ces 3 orientations grâce à ses eaux uniques en France.



**LES THERMES SONT OUVERTS  
10 MARS AU 22 NOVEMBRE 2025**



# Thermes de Luxeuil



**CURES CONVENTIONNÉES**  
RHUMATOLOGIE  
PHLÉBOLOGIE  
GYNÉCOLOGIE



**CURES LIBRES**  
**DE 5 À 18 JOURS**  
SANS PRESCRIPTION MÉDICAL  
DU MARDI AU SAMEDI  
PRÉVENTION SANTÉ

***Ouvert du 10 mars au 22 novembre 2025***

3 Avenue des Thermes 70300 Luxeuil-les-Bains  
luxeuillesbains@chainethermale.fr

**Information et réservation 03 84 40 40 58**  
[www.chainethermale.fr/luxeuil-les-bains](http://www.chainethermale.fr/luxeuil-les-bains)



**CHAÎNE THERMALE DU SOLEIL**  
agit naturellement pour votre santé



## PISCINE THERMALE

Bains bouillonnants ~ Douches  
carpées ~ Jets sous-marins  
Nage à contre-courant

## SPA

Bain bouillonnant ~ Hammam  
Lit hydromassant ~ Bain  
reminéralisant ~ Application  
d'argile en coussin chaud



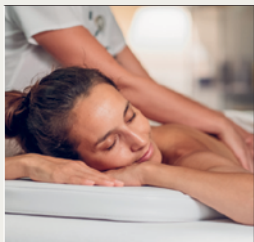
*Espace Forme  
et Bien-être*

Ouverture tous les après-midi du 10 mars au 21 novembre  
(sauf dimanche)

de 15h00 à 18h45 (sortie des bassins à 18h15)

Nocturnes les mardis et vendredis

de 15h00 à 21h30 (sortie des bassins à 21h00)



*Institut de Beauté*

Modelages détente  
Soins visage et corps par Sothys  
Cellu M6 Endermologie

« Au Bain des Fleurs »  
ouvert tous les jours - toute  
l'année (sauf dimanche et lundi)

## NOUVEAUTÉ

Luminothérapie/ Musicothérapie



*Espace Détente  
et Bien-être*

## COURS

Aqua-gym ~ Aquapilates  
Etirements ~ Equilibre  
Pilates ~ Gym douce  
Renforcement musculaire  
Gym en bassin à contre-courant  
Aqua-yogi  
Cuisses abdos fessiers  
Marche douce ~ Marche nordique



*Activités  
Sport et Santé*



Les thermes vous proposent des soins de remise en forme et d'esthétique pour vous procurer détente et bien-être : espace détente, soins, vélo aquatique, lit hydromassant, modelages, forfait spa découverte...

D'autres soins ou séances de détente peuvent être pratiqués chez des praticiens spécialisés : **Iza Shiat-su** à **Froideconche**, **Yoshino** à **Luxeuil-les-Bains**,

**Marion Larrere** à **Luxeuil-les-Bains**, **SB Sophro-Relax** à **Raddon-et-Chapendu**.

Des découvertes à faire pour prendre soin de vous.

L'Office de Tourisme de Luxeuil-les-Bains, Vosges du Sud a sélectionné une gamme de séjours remise en forme à **découvrir sur [www.luxeuil-vosges-sud.fr](http://www.luxeuil-vosges-sud.fr)** et à réserver au **03 84 40 61 90**.



Naturopathe - Réflexologue - Sophrologue RNCP  
Massages Bien-être

17 Rue Carnot  
70300 Luxeuil Les Bains

06.52.50.60.13 [www.marionlarrere.fr](http://www.marionlarrere.fr)

## Isabelle Laroche

spécialiste en shiatsu  
titre professionnel reconnu par l'état  
D.U. Shiatsu dans l'accompagnement  
à la santé

*I speak German* 

*English* 

*Italiana* 



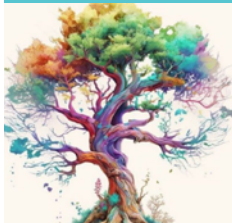
*Iza Shiatsu*

SHIATSU et MASSAGES bien-être  
à Froideconche

**ART JAPONAIS DE LA SANTÉ**  
**shiatsu-luxeuil.fr - 06 17 47 44 96**

### UN TEMPS POUR SOI

### FOUGEROLLES-SAINT-VALBERT



Gwenaëlle Robert, praticienne sophrologie,  
psychologie positive, massages bien-être, head  
spa et pedi spa. Uniquement sur RDV.

**Tél** : 06 41 88 41 57 - **Adresse** : 6 rue de Luxeuil  
70220 Fougerolles-Saint-Valbert

### PLUMES D'ANGES

### LUXEUIL-LES-BAINS

Communication animale, nature & énergie  
(articles guidances formations)

**Tél** : 07 64 01 28 65 - **Adresse** : 70300 Luxeuil-les-Bains -

**Site** : [www.plumesanges.com](http://www.plumesanges.com) - **Mail** : [plumesanges@bbox.fr](mailto:plumesanges@bbox.fr)

### YOSHINO

### LUXEUIL-LES-BAINS

Beauté, bien-être et spa.

**Tél** : 03 84 94 75 80 - **Adresse** : 53 rue Victor Genoux - 70300 Luxeuil-les-Bains

### SB SOPHRORELAX

### RADDON-ET-CHAPENDU

Sophrologue spécialisée dans la régulation du stress.

Coach en pleine confiance. Thérapie forestière. Bain de Forêt.

**Tél** : 06 88 38 75 71 - **Adresse** : 70280 Raddon-et-Chapendu -

**Site** : [sbsophrorelax.fr](http://sbsophrorelax.fr)

Découvrez

# la Haute-Saône

📍 Plateau des 1000 Étangs

## APPLICATION MY HAUTE-SAÔNE

Créez votre carnet de voyage personnalisé,  
suivez votre itinéraire en temps réel,  
partagez vos photos...

Application disponible en français et en anglais.  
A télécharger dès maintenant et gratuitement :





# PARC ANIMALIER DE FOUGEROLLES- SAINT-VALBERT



Cerfs sika, daims, chamois, lamas... découvrez la faune et la flore du parc le long d'une belle balade ombragée de 4 km aller-retour ou en participant à un atelier/visite avec l'animateur passionné du parc, qui vous livrera tous ses secrets sur les animaux et la forêt: atelier traces et empreintes, visite nocturne, brâme du cerf... programme et tarifs disponibles sur demande. Une exposition de photos de nature est à découvrir au gré de votre balade dans le parc.

## OUVERTURE :

- **Vacances de Pâques** (zones A et B) : mercredi, vendredi, samedi et dimanche du 5 avril au 4 mai 2025
  - **Mai, juin** : samedi, dimanche et jours fériés (sauf le lundi de Pentecôte)
  - **Juillet, août** : tous les jours
  - **Septembre, octobre** : samedi et dimanche.
  - **Vacances de la Toussaint** : mercredi, vendredi, samedi et dimanche du 18 octobre au 2 novembre 2025
- Horaires** : 14h-18h (19h juillet et août). Dernière entrée 1h avant la fermeture.

## TARIFS :

Les billets sont à retirer auprès de l'agent d'accueil à **L'INTÉRIEUR** du parc.

## Entrées du parc :

- Tarif normal : 3 €
- Tarif enfant (de 3 à 11 ans) : 2 €
- Moins de 3 ans : gratuit
- Forfait famille : 8 €

## INFORMATIONS PRATIQUES

- **Parcours de 4 km aller-retour.** Dénivelé de 100 m.
- Possibilité de faire une boucle en empruntant le sentier extérieur au retour.
- Parkings et aires de pique-nique ombragés présents aux entrées du parc.
- Chalet d'accueil avec espace souvenirs.
- Toilettes sèches au centre du parc.
- Porte-bébés préférables aux poussettes.
- Chiens et 2 roues **interdits** à l'intérieur du parc.



# SOURCE DU PLANEY

À proximité des villages d'Anjeux et de Bouligney, découvrez une mystérieuse source bleue en forêt. Ce site naturel a su garder la beauté de son eau turquoise que l'on peut admirer en toutes saisons. N'oubliez pas votre appareil photo ! Possibilité de faire le circuit patrimonial balisé de la Source du Planey (5,2 km).

**Accès depuis le village d'Anjeux en direction de « la Pisseuse », puis suivre les panneaux « Source du Planey ». Parking à l'entrée de la forêt, sentier d'environ 500 mètres pour accéder à la source. Circuit disponible à l'Office de Tourisme.**



# RANDONNÉE PÉDESTRE TOUS NIVEAUX

Des randonnées pour toute la famille, accessibles à tous pour profiter des paysages des Vosges du Sud, découvrir le patrimoine local, ou partir sur les traces de saint Colomban, moine irlandais, fondateur de l'abbaye de Luxeuil-les-Bains.

# 5



Notre animateur nature et randonnée vous partage ses randonnées favorites pour visiter Luxeuil-les-Bains et ses environs :

## ANJEUX :

Circuit patrimonial de la Source du Planey (5 km).

## FOUGEROLLES-SAINT-VALBERT :

Des Monts Durand aux Pierres-de-Roûge (12 km).

## LUXEUIL-LES-BAINS :

Circuit du Haut-Bois (6 km).

Disponible

**GUIDE  
RANDONNÉES  
SUR LES VOSGES DU SUD**



## PASSAVANT-LA-ROCHÈRE :

Circuit des Tuileries (10 km).

## SAINT-BRESSON :

La vallée du Raddon et ses ressources (8km),

Circuit de Béviau (12 km).

## SAINTE-MARIE-EN-CHANOIS :

Circuit des 2 chapelles (9 km).



**12 fiches  
randonnées  
gratuites sont  
disponibles  
à l'Office  
de Tourisme  
et sur notre  
site internet !**

## AUTRES PARCOURS DE RANDONNÉES PÉDESTRES

### ADELANS-ET-VAL-DE-BITHAINE :

Le sentier botanique de Bithaine (1,5 km)

### ANJEUX :

Le sentier d'Anjeux, sur les traces du patrimoine (2 km),

**FOUGEROLLES-SAINT-VALBERT :** Les Pierres-de-Roûge (1,5 km, circuit familial), Circuit de l'Écomusée du Pays de la Cerise (7,5 km), Circuit patrimonial de Fougerolles (10 km), circuit du Pont de Ferjeux aux Grands Vieux (7,5 km).

**LUXEUIL-LES-BAINS :** Le Sentier du Patrimoine (2 km), Circuits du lac des 7 chevaux (2,5 km et 7 km), Via Columbani étape 47 chemin 590 (Ancien chemin des moines) pour découvrir le patrimoine colombanien des Vosges du Sud.

**NOROY-LE-BOURG :** Circuit pédagogique de Champfleurey (3 km).

### RADDON-ET-CHAPENDU :

Circuit des pierres et des étangs (12 et 16km).

**SAINT-BRESSON :** La croix des danses (10km).



## LES CIRCUITS VTT

Envie de sport de plein air ? Retrouvez nos circuits VTT sur notre site ou en version papier à l'Office de Tourisme.

### **SAINT-LOUP-SUR-SEMOUSE :**

Du Planey à l'Ermitage N°21, (30 km), départ place de la Mairie, balisage jaune. Fiche disponible à l'Office de Tourisme.

**AILLEVILLERS-ET-LYAU-MONT :** La Caraude N°67 (23 km), départ Mairie, balisage jaune. Le Pont des Laves (16 km) N°68, départ Mairie, balisage jaune.

### **SAINT-BRESSON :**

Les Grandes Fontaines N°44, (32 km), départ église, balisage brun. Les Peugueux N°43, (28 km), départ église, balisage brun. Fiches disponibles à l'Office de Tourisme.

### **FOUGEROLLES-SAINT-VALBERT :**

Entre Rôge et Combeauté N°7, (24 km), départ du Bureau d'Informations Touristiques, balisage brun. La Vallée de l'Augronne N°8 (25 km), départ du Bureau d'Informations Touristiques, balisage brun. Fiches disponibles à l'Office de Tourisme.





## BOUCLES CYCLABLES

En vélo, liaison cyclable reliant Luxeuil-les-Bains à la vélo-route Charles le Téméraire et le Plateau des 1000 Étangs. Boucles cyclables n°14 « La Boucle des

Eaux » (46 km), n°11 du « Mont Vaultot » (32 km) et n°6 « Boucle des Verriers » (41 km), Forêt des 7 chevaux, Petite et Grande boucle (6 et 10km). Balisage bleu et rouge sur fond jaune. **Ces circuits sont disponibles en libre service à l'Office de Tourisme.**

## VOIES VERTES LES PLUS PROCHES :

► La Voie bleue : 700 km de voyage au bord de la Moselle et de la Saône. Départ le plus proche de Luxeuil : Selles (38 km), liaison depuis Passavant-La-Rochère par la Voie des tuileries (5,7 km).

► Voie verte de Lure (à 21 km de Luxeuil) : piste de plus de 27 km. Elle relie Lure à Bonnal en passant par Villersexel. Départ rue de la Reigne à Lure.  
► Voie verte de Remiremont (à 33 km de Luxeuil) : deux parcours multi-activités goudronnés de 20 et 30 km. Départ du plan d'eau de Remiremont.



## LABEL ACCUEIL VÉLO

Accueil Vélo est une marque nationale qui garantit un accueil et des services de qualité le long des itinéraires cyclables pour les cyclistes en itinérance. Retrouvez la liste des partenaires labellisés à l'Office de Tourisme : hébergeurs, sites de visite, offices de tourisme, ou loueurs-réparateurs de vélos.

## LOUEUR DE VÉLOS

**( Vélos à assistance électrique, VTT, VTC...)**

**MCM AUBRY**

**SAINT-SAUVEUR**

Tél : 03 84 93 84 07 - Adresse : 30 Rue Aristide Briand, 70300 Saint-Sauveur



Les Petits Sentiers Ân'imés

## FERMES PÉDAGOGIQUES



LA FERME DU PAQUIS

AILLEVILLERS-ET-LYAUMONT

Ânes, chèvres naines, promenade à dos d'ânes et goûter à la ferme.

Tél : 06 62 91 60 80 - Adresse : 70320 Aillevillers-et-Lyaumont

Site : ferme-du-paquis.business.site

### LES PETITS SENTIERS ÂN'IMÉS



Les Petits  
Sentiers Ân'imés

FERME PÉDAGOGIQUE

Offrez-vous une parenthèse bucolique sur les P'tits Sentiers, balade en autonomie au pas de l'âne, découverte d'une ferme atypique, d'un élevage et d'une production unique en Haute-Saône : élevage de chèvre angora et production de Mohair. Visite de la chèvrerie sur réservation. Boutique à la ferme : Créations artisanales douces et chaudes de haute qualité : produits tissés ou tricotés en laine mohair élaborés en FRANCE par des artisans textiles.

620 Muse / 70280 SAINT-BRESSON / Tél. 06 23 15 60 67,  
www.pedagogie-et-rando-vosges-du-sud.com

# CENTRES ET AUTRES ACTIVITÉS ÉQUESTRES

9

Pour une randonnée à cheval en autonomie ou accompagnée, balade à dos d'âne, en poney ou en calèche, les centres équestres vous accueillent afin de vous faire partager un agréable moment en plein air, en compagnie des animaux.



## CENTRE ÉQUESTRE LA COMBEAUTÉ FOUGEROLLES-SAINT-VALBERT

**Tél :** 06 73 62 63 98 - **Adresse :** 118 Croslières, 70220 Fougerolles-Saint-Valbert

## LE SARCENOT À PONEY FOUGEROLLES-SAINT-VALBERT

Balades à cheval et calèches, location de poneys sur parcours balisés.  
**Tél :** 06 58 99 89 81 - **Adresse :** 219, le Sarcenot - 70220 Fougerolles  
**Site :** [www.lesarcenotaponey.fr](http://www.lesarcenotaponey.fr) - **Mail :** [lesarcenotaponey@gmail.com](mailto:lesarcenotaponey@gmail.com)

## CENTRE ÉQUESTRE DE LUXEUIL LUXEUIL-LES-BAINS

**Tél :** 03 84 40 22 83 - **Adresse :** route de Breuches 70300 Luxeuil-les-Bains

## LA FERME DU PETIT GALOP RADDON-ET-CHAPENDU

**Tél :** 03 84 40 39 29 - **Adresse :** Les Forges, 70280 Raddon-et-Chapendu

## ROULOTTES DE FONTENOIS FONTENOIS-LA-VILLE

Séjour en roulotte hippomobile, ou balade en charriot au départ de Fontenois-la-Ville.  
**Tél :** 07 86 83 11 62 / 06 70 98 99 98 - **Adresse :** Rue du Pont, 70210 Fontenois la ville - **Site :** [roulottesfontenois.com](http://roulottesfontenois.com) - **Mail :** [roulottes@orange.fr](mailto:roulottes@orange.fr)

# OÙ PÊCHER ?

## **SAINT-LOUP-SUR-SEMOUSE, AILLEVILLERS, CORBENAY**

Augronne, Combeauté, Durgeon, Semouse, et Vieille Rivière, Planey et plan d'eau « Les Ballastières » à Saint-Loup

## **BREUCHOTTE, SAINT-SAUVEUR**

Breuchin et ses principaux affluents

## **LUXEUIL-LES-BAINS**

Lac des 7 Chevaux, Breuchin et ses principaux affluents

## **FOUGEROLLES-SAINT-VALBERT**

Augronne (rive gauche), Combeauté et Rôge

## **FROIDECONCHE**

Étang communal.  
Renseignements en Mairie  
au 03 84 40 07 85.

## OÙ ACHETER VOTRE CARTE DE PÊCHE

### **TABAC DU CHÊNE**

2 Rue Henri Duhaut  
AILLEVILLERS-ET-LYAUMONT  
Tél. 03 84 94 12 80

### **STEVENOT CLAUDE**

4 Rue des Ecoles  
BREUCHOTTE  
Tél. 06 47 51 16 48

### **AUCHAN**

(appâts et matériel de pêche)  
Rue du Mont Valot  
LUXEUIL-LES-BAINS  
Tél. 03 84 40 52 55

### **ÉPICERIE RADDONAISE**

4 Avenue des Vosges  
RADDON-ET-CHAPENDU  
Tél. 03 84 94 60 11

### **À L'ORÉE DU BOIS**

8 Rue la Grotte  
AINVELLE  
Tél. 03 84 49 88 72

### **HUIT À HUIT**

1 Avenue Parmentier  
CONFLANS-SUR-LANTERNE  
Tél. 03 84 49 66 82



10

## **CONFLANS-SUR-LANTERNE**

Rôge, Lanterne et ses affluents, Semouse et son affluent, ruisseau du Vassé

## **SELLES, VAUVILLERS**

Coney, Canal de l'Est, Ruisseau de Passavant et Ruisseau du Morillon

## **CITERS**

Étang de la Trinquette

## **HAUTEVELLE**

Étang du Beuchot

Pour préparer vos futures sorties, accéder à Géopêche en scannant ce QR Code



### **BONNARD DANIEL**

10 Rue du Bois Joli  
FOUGEROLLES-SAINT-VALBERT  
Tél. 06 51 35 99 87

### **TABAC GALLAIRE CÉLINE**

11 route du Bas de Laval  
FOUGEROLLES-SAINT-VALBERT  
Tél. 03 84 93 40 44

### **AU PÊCHEUR LUPÉEN**

(appâts et matériel de pêche)  
17 Rue Henri Guy  
SAINT-LOUP-SUR-SEMOUSE  
Tél. 03 84 49 09 40

### **CAFÉ DE LA BRASSERIE**

21 Rue Henri Guy  
SAINT-LOUP-SUR-SEMOUSE  
Tél. 03 84 49 00 11

### **LOMBARD ÉLIANE**

2 Grande Rue  
PONT-DU-BOIS  
Tél. 03 84 92 80 87

### **MA P'TITE ÉPICERIE**

26 Rue de la 2<sup>e</sup> BP  
FROIDECONCHE  
Tél. 03 84 49 91 68

**En ligne sur**

**[www.cartedepeche.fr](http://www.cartedepeche.fr)**

## PISCINES

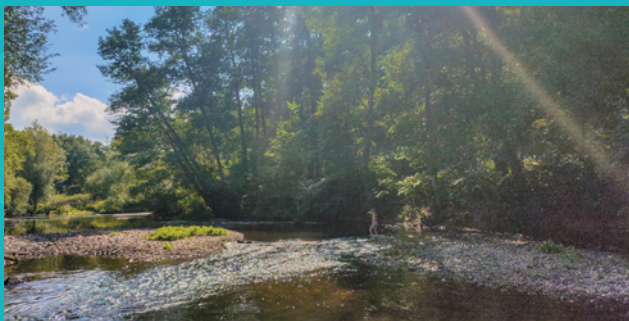
**PISCINE DES 7 CHEVAUX****LUXEUIL-LES-BAINS**

**Tél :** 03 84 40 12 52 - **Adresse :** avenue Guynemer, 70300 Luxeuil-les-Bains.  
Horaires sur [www.paysdeluxeuil.fr](http://www.paysdeluxeuil.fr)

**PISCINE THERMALE****LUXEUIL-LES-BAINS**

**Tél :** 03 84 40 40 58 - **Adresse :** rue des Thermes, 70300 Luxeuil-les-Bains.  
À partir de 12 ans. Pour accéder à l'espace détente, vous devez vous munir : d'un bonnet de bain, de sandales antidérapantes, d'un peignoir ou d'une serviette de bain (short interdit). Ouvert du 10 mars au 21 novembre 2025 du lundi au samedi à partir de 15h.

## PLANS D'EAU, BORDS DE RIVIÈRE DES ENDROITS AGRÉABLES POUR FLÂNER ET PIQUE-NIQUER.



**RIVIÈRE LA LANTERNE** sur les communes, d'Ormoiche (D28 direction Briaucourt), de Conflans-sur-Lanterne, et Bassigny.

**PONT TOURNANT** à Selles.

**ÉTANG DE LA POCHE ET LAC DES 7 CHEVAUX** à Luxeuil.

**ÉTANG DE LA TRINQUOTTE** à Citers.

**ÉTANG DU BEUCHOT** à Hautevelle.



**Attention : la baignade n'est pas autorisée dans les rivières et les plans d'eau cités ici**



# AUTRES ACTIVITÉS NATURE

## AURÉLIEN VILLEMIN PHOTOGRAPHE AILLEVILLERS-ET-LYAUMONT

13

Immersion nature pour observer les animaux dans leur habitat naturel.  
Au départ de Poiremont.

**Tél :** 07 80 02 99 75 - **Mail :** aurelienvilleminphotographe@gmail.com

## RANDO QUAD DES CERISIERS

FOUGEROLLES

14

Randonnées à la demi-journée, journée, week-end découverte.

Uniquement avec votre quad personnel.

**Tél :** 03 84 49 13 44 / 06 07 40 37 91 - **Adresse :** 88 rue des Chavannes, 70220 Fougerolles-Saint-Valbert. - **Site :** www.randoquad.fr

## PARC À L'ANGLAISE DE LA CUDE MAILLÉRONCOURT-CHARETTE

15

5 ha et près de 1000 essences d'arbres et arbustes.

Ouvert uniquement sur rendez-vous

**Tél :** 06 85 09 81 25 / 03 84 95 83 93 - **Adresse :** rue de la Forge - 70240 Maille-roncourt-Charrette - **Tarif :** 6€ et enfant -12 ans : 4€

**Site :** www.parcalanglaiselacude.fr - **Mail :** lacudefolley@gmail.com.

## GOLF DES VOSGES DU SUD

GENEVREY

16

Initiation, perfectionnement et entraînement.

Nouveaux restaurant et club-house. Ouvert toute l'année.

**Tél :** 03 84 95 82 00 - **Adresse :** RN 57 à Genevrey - **Site :** www.golfluxeuil.com

## SOUS LE FEUILLAGE DES ÂGES - PABLO BEHAGUE SAINT-BRESSON

17



Partez à la découverte de la nature, de son histoire et de son imaginaire ! Sorties guidées, ateliers et conférences avec le naturaliste et écrivain Pablo Behague.

**Tél :** 06 70 97 48 03

**Site :** www.souslefeuillagedesages.com

**Mail :** souslefeuillagedesages@ecomail.fr





# Patrimoine et Savoir-faire

# 18

## VERRERIE LA ROCHÈRE

La plus ancienne verrerie d'art encore en activité en France, datant de 1475. Découverte des verriers au travail, espace muséographique, magasin d'exposition, jardin japonais et galerie d'art.

**OUVERTURE DU MAGASIN :**  
Tous les jours (dimanche et jours fériés : uniquement l'après-midi).

> du 22 mars au 30 septembre :  
de 10h à 12h et de 14h30 à 18h.

> du 1<sup>er</sup> octobre au 31 décembre :  
de 14h à 17h30  
Fermé le 25 décembre.

### ÉVÈNEMENTS :

- > 19, 20 et 21 avril 2025 (Pâques)  
de 10h à 12h et de 14h à 18h.
- > 20 et 21 sept. Journées Européennes  
du Patrimoine, de 10h à 12h  
et de 14h à 17h30.
- > Salon des Antiquaires : 11 et 12 oct.
- > Week-ends Spécial Noël : 29 et 30  
novembre, 6, 7, 13, 14 décembre 2025 :  
de 10h à 12h et de 14h à 17h30

### VUE SUR LES VERRIERS :

- Horaires : du lundi au samedi, sauf dimanches, jours fériés.
- > du 22 mars au 30 avril :  
de 10h à 12h et de 14h à 16h30
  - > du 2 mai au 30 septembre :  
de 10h à 12h et de 14h à 17h30
  - > du 1<sup>er</sup> au 31 octobre : de 14h à 16h30



©EmiliaK / l'abus d'alcool est dangereux



www.larochere.com



©S. Dominguez



LA  
ROCHÈRE  
1475 FRANCE

**HORAIRES D'OUVERTURE DE LA VERRERIE**  
au : 03 84 78 61 00  
4, rue de la verrerie 70210 Passavant La Rochère

# LE SENTIER DU PATRIMOINE À LUXEUIL-LES-BAINS EN AUTONOMIE

VOUS POUVEZ  
LOUER UN AUDIO - GUIDE  
Tarif de location :  
2€/audio-guide  
ou scanner les QR codes  
avec votre téléphone



Découvrez le centre historique de Luxeuil-les-Bains, et ses **17 sites classés Monuments historiques, en suivant le sentier du patrimoine**. Suivez les soleils de bronze au sol : un parcours de 2 km vous attend à travers la ville jusqu'aux thermes, pour admirer la riche architecture et les élégantes façades en grès des Vosges des bâtiments anciens de Luxeuil-les-Bains.





14 points de visite avec des commentaires audio, pour en savoir plus sur le centre historique de Luxeuil et le quartier thermal, en suivant le sentier du patrimoine. Environ 1h30 de balade pour tout découvrir.

Téléchargez la visite audio en flashant les QR codes qui se trouvent sur les bâtiments ou points de visite (numérotés sur le plan ci-contre) ou louez un audio-guide à l'Office de Tourisme : Tarif : 2€/audio-guide, réservation conseillée au 03 84 40 06 41. Disponible en français, anglais, allemand, néerlandais, italien.

## 1 L'ÉTABLISSEMENT THERMAL,

connu depuis l'époque romaine, a subi de grandes transformations au cours des siècles. Le bâtiment actuel date du XVIII<sup>e</sup> siècle.

## 2 LA RUE DES 52

**BALCONS**, vitrine de l'art local, s'est formée à la Belle Époque (fin du XIX<sup>e</sup> siècle).

## 3 LA TOUR DES ÉCHEVINS,

date du XV<sup>e</sup> siècle. Ancien hôtel de ville, elle abrite aujourd'hui un musée (archéologie et expositions temporaires).

**4 LA MAISON DU CARDINAL JOUFFROY**, du XV<sup>e</sup> siècle, abrite sous son balcon la célèbre sculpture des 3 lapins, symbole du temps qui passe.

**5 LA MAISON FRANÇOIS I<sup>ER</sup>**, du XVI<sup>e</sup> siècle, est un exemple de l'architecture de la Renaissance.

**6 LES LAVOIRS** étaient situés le long du canal du Morbief hors des murs de la ville. L'un d'eux était auparavant un abreuvoir.

**7 L'ABBAYE SAINT-COLOMBAN**, fondée vers 595, a fonctionné jusqu'à la Révolution française. Après avoir été un collège jusqu'en 2024, elle est aujourd'hui privée.

**8 LE CLOÎTRE** était la partie centrale de l'abbaye. Il a été transformé à la Révolution française en marché couvert.



## 9 LA BASILIQUE SAINT-PIERRE ET SAINT-PAUL,

construite à partir de 1230, est devenue basilique en 1924, grâce aux reliques de saint Colomban. Son orgue est classé et sa chaire provient de Notre-Dame de Paris.

**10 LA MAISON DU BAILLI**, du XV<sup>e</sup> siècle, se trouve sur la place de la Baille et accueille aujourd'hui l'espace muséal Jules Adler et la bibliothèque municipale.

**11 L'&CCLESIA, CITÉ PATRIMOINE**, vous permet de remonter le temps à la découverte d'un fascinant patrimoine, en traversant les vestiges de l'église Saint-Martin.

**12 LES FOURS DE POTIERS GALLO-ROMAINS** témoignent de l'activité artisanale et du dynamisme commercial de la ville antique (site fermé au public).

**13 LA STATUE DE SAINT COLOMBAN** représente le moine irlandais, fondateur de l'abbaye.

**14 LE CONSERVATOIRE DE LA DENTELLE DE LUXEUIL** est aujourd'hui le garant de la mémoire de cette technique avec un lieu d'exposition et des stages d'initiation ou de perfectionnement.

# L'&cclesia

CITÉ PATRIMOINE



Lieu de rendez-vous incontournable pour débiter la visite de Luxeuil-les-Bains, ce site exceptionnel vous dévoile plus de 2000 ans d'histoire dans un écrin architectural contemporain signé par un architecte local.

Comme une porte ouverte sur l'ensemble du patrimoine luxovien, l'&cclesia retrace l'histoire de la ville et vous permet d'accéder au plus près des vestiges archéologiques allant de l'époque gallo-romaine jusqu'au XVIII<sup>e</sup> siècle : fondations d'une église funéraire, 150 sarcophages mérovingiens, parmi 380 sépultures datées du IV<sup>e</sup> au XVIII<sup>e</sup> siècle !

&cclesia, Cité Patrimoine  
30 rue Victor Genoux  
70300 Luxeuil-les-Bains  
Tél. 03 84 40 06 41

[www.ecclesia-luxeuil.fr](http://www.ecclesia-luxeuil.fr)

## HORAIRES

L'&CCLESIA EST ACCESSIBLE  
AUX MÊMES HORAIRES  
QUE L'OFFICE DE TOURISME.

**Dernière entrée 45 min  
avant la fermeture du site.**

La Galerie Philippe Kahn -  
Luxeuil-les-Bains, 2000 ans  
d'histoire est en accès libre.

## TARIFS

**Site archéologique Saint-Martin**

- › PLEIN TARIF : **6 €**
- › TARIF RÉDUIT<sup>1</sup> : **4 €**
- › FAMILLE (2 ADULTES,  
2 ENFANTS<sup>2</sup> ET PLUS) : **16 €**

**Site archéologique  
avec visite guidée**

- › PLEIN TARIF : **9 €**
- › TARIF RÉDUIT<sup>1</sup> : **7 €**
- › FAMILLE (2 ADULTES,  
2 ENFANTS<sup>2</sup> ET PLUS) : **28 €**

**Pass annuel**

- › TARIF : **28 €**

<sup>1</sup>Tarif réduit sur présentation d'un justificatif : les Luxoviens, les jeunes de 7 à 18 ans, les demandeurs d'emploi, les enseignants encadrant un groupe scolaire, les étudiants, les personnes en situation de handicap, carte professionnelle de guide-conférencier.

<sup>2</sup> Enfants de - de 18 ans

Par ailleurs, 1€ de réduction sur les visites guidées du site archéologique (non cumulable avec les autres tarifs réduits, soit 8€ au lieu de 9€) : carte MASCOT, carte jeune, comité Tony Papin, Pass Comtois, Passeport tourisme et carte d'hôte.

Gratuité pour les enfants de moins de 7 ans, les journalistes et les titulaires de la carte ICOM.



## VISITES GUIDÉES DE LUXEUIL

En compagnie d'un guide expérimenté et passionné parcourez Luxeuil-les-Bains...

Différents thèmes proposés : découvrez l'histoire et l'architecture de Luxeuil, de l'Antiquité à notre époque, la Basilique Saint-Pierre, la Tour des Echevins ou encore le musée Jules Adler...

Retrouvez toutes les infos pratiques dans notre brochure patrimoine.

**Disponible sur**  
**[www.luxeuil-vosges-sud.fr](http://www.luxeuil-vosges-sud.fr)**  
**et [www.ecclesia-luxeuil.fr](http://www.ecclesia-luxeuil.fr)**



# MUSÉE DE LA TOUR DES ÉCHEVINS

22

Collections archéologiques, beaux-arts et plateforme panoramique au sommet des 146 marches ! Une exposition temporaire est proposée aux 2<sup>e</sup> et 3<sup>e</sup> étages de la Tour.

**Du 23 mai au 30 septembre 2025, retracez l'histoire de l'écriture de Luxeuil à travers l'exposition «*Trésors d'abbayes : scriptorium et manuscrits au Moyen-Âge (VI<sup>e</sup> - IX<sup>e</sup> siècles)*»**

## Période d'ouverture :

- ▶ Du 17 mai au 30 septembre : du jeudi au lundi de 14h à 18h. Fermé mardi et mercredi.
- ▶ Du 1<sup>er</sup> au 28 octobre : les mardis de 14h à 18h.

Ouverture pour la Nuit des Musées le 17 mai 2025, de 16h à 23h.

Dernière entrée 45 min avant la fermeture / Tarif : 3€. Gratuit -7 ans. 36 rue Victor Genoux à Luxeuil-les-Bains.  
Tél. 03 84 40 06 41





## ESPACE MUSÉAL

# JULES ADLER

Le parcours de visite permet de découvrir le travail du « peintre des humbles », et de retracer la vie de ce Luxovien devenu l'un des grands noms de la peinture naturaliste des XIX<sup>e</sup> et XX<sup>e</sup> siècles.

Bibliothèque municipale. Place de la Baille à Luxeuil-les-Bains. L'entrée du musée se fait par la bibliothèque municipale. **Billets en vente uniquement à l'Office de Tourisme.**

**TARIF : 3€ (GRATUIT -7 ANS)**

### HORAIRES

Lundi, Mardi, Vendredi : 14h-18h. Mercredi : 10h-12h et 14h-18h. Jeudi : fermé. Samedi : 9h-12h.

### HORAIRES D'ÉTÉ (DU 1<sup>ER</sup> JUILLET AU 31 AOÛT)

Lundi : fermé. Mardi : 10h-12h. Mercredi, jeudi et vendredi : 10h-12h et 14h-18h. Samedi : 9h-12h.

### PENDANT LES VACANCES SCOLAIRES

Lundi : fermé. Mardi et Vendredi : 14h-18h. Mercredi : 10h-12h et 14h-18h. Jeudi : fermé. Samedi : 9h-12h.



# SAINT COLOMBAN ET LES SITES COLOMBANIENS

## L'ABBAYE SAINT-COLOMBAN **24**

Saint Colomban est un moine irlandais né vers 540 dans le comté de Leinster. Parti d'Irlande, il fonda l'abbaye de Luxeuil lors de son périple européen, jalonné de fondations monastiques à la fin du VI<sup>e</sup> siècle et au début du VII<sup>e</sup>. Depuis, l'abbaye s'est développée : aujourd'hui on peut admirer son cloître du XV<sup>e</sup> siècle. Elle abrite jusqu'en 2024 un collège privé.

## GROTTE DE SAINT-COLOMBAN **25**



Autrefois lieu de méditation de saint Colomban, le site invite au repos et à la détente. Chapelle, petit sentier de promenade, panorama sur la vallée du Breuchin sont à découvrir.

Accès par le village de Sainte-Marie-en-Chanois, (suivre le panneau « Chapelle Saint-Colomban »), ou par le circuit de randonnée « des Deux Chapelles » (voir page 12).

## ERMITAGE DE SAINT-VALBERT **26**



Saint Valbert (3<sup>e</sup> abbé de Luxeuil), désireux de mener une vie d'ermite et en quête de solitude la plus totale, se retira dans cette grotte qui lui servit d'abri. Situé à 5 km au nord de l'abbaye, le site, qui fut aménagé par les bénédictins de Luxeuil aux XVI<sup>e</sup> et XVIII<sup>e</sup> siècles, est aujourd'hui accessible au public.

Accès par Saint-Valbert, situé à côté de l'entrée du parc animalier.

## VIA COLUMBANI **27**



Étape 47 chemin  
590 de la Via  
Columbani

(Ancien chemin des moines)

Itinéraire de 25 km au départ de l'étang de la Poche à Luxeuil, jusqu'à Annegray (lieu de la première fondation de saint Colomban en Gaule), qui parcourt les sites liés au monachisme luxovien, et des lieux énigmatiques de la vallée du Breuchin.

**Cet itinéraire de 8000 km retrace le périple de saint Colomban de Bangor à Bobbio. Si vous souhaitez réaliser ce parcours extraordinaire ou seulement découvrir quelques étapes, retrouvez toutes les informations nécessaires sur [viacolumbani.com](http://viacolumbani.com) ou sur l'appli: Via Columbani**



## LES LAVOIRS DU TRIANGLE VERT

Découvrez des lavoirs qui méritent le détour. Il en existe pléthore dans cette zone des Vosges du Sud ! Partez sur les routes de campagnes du Triangle Vert et rendez-vous dans 9 villages ayant chacun des lavoirs et des fontaines remarquables...

À découvrir notamment sur les communes de Meurcourt, Velorcey, Ehuns, Visoncourt, Ailloncourt, Adelans-et-Val-de-Bithaine, Cifers, Cerre-les-Noroy, et Mollans et d'autres encore.





Musée du combattant



Conservatoire de la dentelle



Château de Valleroy

## AUTRES SITES PATRIMONIAUX

### MUSÉE DU COMBATTANT

LUXEUIL-LES-BAINS

29

Espace d'exposition et de mémoire. Les mercredis (selon disponibilité des bénévoles) et les samedis de 14h à 18h, d'avril à octobre, et jours de commémoration.

**Tél** : 03 84 93 90 15 - **Tarif** : 3€. Gratuit -12 ans - **Adresse** : 10 Place de la Baille - 70300 Luxeuil-les-Bains - **Mail** : musee.combattant70@gmail.com

### CONSERVATOIRE DE LA DENTELLE

LUXEUIL-LES-BAINS

30

Découverte des dentellières au travail et exposition de travaux d'aiguille et de créations originales. Entrée libre, mardis et vendredis de 14h à 17h30.

**Tél** : 03 84 93 61 11 - **Adresse** : Place de l'Abbaye 70300 Luxeuil-les-Bains  
**Site** : www.dentelledeluxeuil.com

### CHÂTEAU DE VALLEROY

VALLEROY

31

Château privé restauré. Ouvert dimanches après-midi de mi-avril à début octobre (visites guidées à 15h00, 16h00 et 17h00 ou sur rendez-vous) et tous les jours du 14 juillet au 15 août.

**Tél** : 06 88 75 46 68 - **Adresse** : Rue du Château, 70000 Valleroy-le-Bois  
**Site** : www.chateau-de-valleroy.fr

## AUTRES SITES AUTOUR DU SAVOIR-FAIRE

### GALERIE PAS DE DEUX

SAINTE-MARIE-EN-CHANOIS

32

Exposition photos, gravures, peintures. Ouvert les dimanches de 14h à 18h et sur rendez-vous.

**Tél** : 03 84 49 38 31 - **Adresse** : Rue de St Colomban (suivre la pancarte « Chapelle Saint-Colomban ») à Sainte-Marie en Chanois.

### LE CONSERVATOIRE DE LA CITÉ DU MEUBLE

SAINT-LOUP-SUR-SEMOUSE

33

Ouvert ponctuellement durant l'année, selon les animations. Prise de contact nécessaire avant de vous rendre sur le site.

**Tél** : 03 84 94 18 51 - **Adresse** : 11 Rue de la Croix Partey - 70800 Saint-Loup-Sur-Semouse - **Mail** : alleesduconservatoire@gmail.com



## ANJEUX, VILLAGE REMARQUABLE

34



Blotti dans son vallon, le village d'Anjeux est riche de son patrimoine et de son histoire ancestrale et malheureusement tragique autour de procès de sorcellerie ayant eu lieu au XVII<sup>e</sup> siècle. L'église des XV<sup>e</sup> et XVI<sup>e</sup> siècles recèle de nombreux détails architecturaux mais aussi de magnifiques vitraux contemporains contant l'histoire du village.



Le sentier patrimoine du village avec ses panneaux d'information au départ de la mairie (1 km). Itinéraire disponible à l'Office de Tourisme.

## VAUVILLERS

35



**Cités de caractère**  
BOURGOGNE - FRANCHE-COMTÉ

Profitez d'une petite halte pour découvrir Vauvillers et son histoire: son église du XVIII<sup>e</sup>, le château aux tuiles vernissées, les anciennes halles du XVII<sup>e</sup>, la maison du cardinal Sommier, les fontaines-lavoirs... Très discrète,

cette cité de caractère cache de nombreux trésors d'architecture.

**À faire :** se faufiler dans les ruelles du quartier ancien, bâti en demi-cercle autour de l'église, admirer la vue sur le massif vosgien depuis la cour du château.



## Terroir et gastronomie



## TERROIR ET GASTRONOMIE

Le territoire de Luxeuil-les-Bains, Vosges du Sud, regorge de produits et surtout de producteurs locaux qui sauront vous mettre l'eau à la bouche.

On trouve de nombreux producteurs, de Kirsch et d'autres spécialités à base de cerise à Fougerolles, toutes aussi délicieuses les unes que les autres, comme le guignolet, le sirop de cerise, les confitures, le jus de cerise....

En termes de charcuterie, le Jambon de Luxeuil fait son grand retour grâce aux artisans qui ont repris la production de ce jambon cru très savoureux.

Plus surprenant, le gandeillot : une saucisse à base de chair de porc et de tripes, parfait pour un apéritif ou entre deux tranches de pain pour un encas en randonnée.

Côté fromage, le munster fait frissonner les narines, mais sa douceur en bouche ravit les papilles des amateurs.

On retrouve aussi la traditionnelle cancoillotte et d'autres spécialités laitières.

Les miels, pâtisseries, glaces artisanales, sont également à l'honneur chez de nombreux artisans. Poussez la porte de leurs échoppes, et ils seront ravis de vous faire découvrir leurs produits et leurs recettes.



**RETROUVEZ LA LISTE DE  
PRODUCTEURS ET ARTISANS LOCAUX,  
DES DISTILLERIES, DES MARCHÉS,  
ET DES RESTAURANTS DANS  
NOTRE GUIDE DU TERROIR ET DES  
RESTAURANTS. DISPONIBLE À  
L'OFFICE DE TOURISME OU SUR  
[WWW.LUXEUIL-VOSGES-SUD.FR](http://WWW.LUXEUIL-VOSGES-SUD.FR)**

La Boutique



Griottines®



43, AVENUE CLAUDE PEUREUX | 70220 FOUGEROLLES

03 84 49 63 47 | [distilleriespeureux.com](http://distilleriespeureux.com)

Ouverte du lundi au samedi :

9h00 - 12h30 et 13h30 - 19h00 (18h00 le samedi)



L'ABUS D'ALCOOL EST DANGEREUX POUR LA SANTÉ. À CONSOMMER AVEC MODÉRATION.

# LA ROUTE DES CHALOTS

36

## ENTRE LES VOSGES ET LA HAUTE-SAÔNE

**Le chalot** est une dépendance de la ferme construit entièrement en bois, typique des Vosges du Sud, servant autrefois de réserve à grains, d'annexe, et même parfois de coffre-fort pour protéger les denrées précieuses ou les trésors de famille. Entre la Lorraine et la Franche-Comté, on n'en compte pas moins de 320 répartis sur 7 communes : Fougerolles-Saint-Valbert, Aillevillers, Raddon et Chapendu, Saint-Bresson, Le Girmont-Val-d'Ajol, Le Val d'Ajol et Ruaux-Plombières.



Dans les Vosges du Sud, empruntez cet itinéraire routier de 120 km pour découvrir un patrimoine d'exception : rivières, tourbières, chapelles, thermes, fontaines... avec une singularité particulière : le chalot (grenier à grains en bois). Plus de 320 chalots sont à découvrir ! Entre cascades et vergers, venez à la rencontre d'artisans et de produc-

teurs afin de partager leur passion et leur savoir-faire : bluets des Vosges, kirsch de Fougerolles-Saint-Valbert, fromages, charcuteries, confitures, miels, légumes... Entre amis ou en famille, le long de votre balade, vous pourrez aussi visiter des sites touristiques et des villages typiques : écomusée, jardins en terrasses, fermes...

[www.routedeschalots.fr](http://www.routedeschalots.fr)



Retrouvez le circuit  
en flashant ce Qr code

# Distillerie Paul Devoille

depuis 1859

FOUGEROLLES



Thomas R., maître de chais

## MAGASIN DE DÉGUSTATION - VENTE

Du lundi au vendredi : 8h30-12h et 13h30-18h

Samedi - dimanche - jours fériés : 10h-12h et 14h-18h

*(Fermé les week-ends de janvier, 1<sup>er</sup> janvier, 1<sup>er</sup> et 11 novembre et 25 décembre)*

## VISITES GUIDÉES

**Du 1er juillet au 31 août** : du lundi au vendredi à 10h30 et à 15h30

**Le reste de l'année** : le mardi à 15h30

## VISITES LIBRES

Jardin Secret de la Fée Verte  
avec tables de pique-nique abritées.

Caves de vieillissement  
avec projection d'un film sur les étapes de la fabrication.

## VISITE & DÉGUSTATION GRATUITES, VENTE

9 rue des Moines Hauts  
70220 Fougerolles  
Tél : 03.84.49.10.66  
[www.devoille.com](http://www.devoille.com)



ÉCO  
MUSÉE

DU PAYS DE LA CERISE

Fougerolles

Je  
mange  
donc je  
suis

une exposition conçue par  
le musée de l'Homme,  
un site du Muséum national  
d'Histoire naturelle

Expo temporaire prolongée  
jusqu'au 30 juin

Et toujours  
nos collections permanentes

15 février - 30 juin : **14h - 18h**, tous les jours sauf le mardi

1er juillet - 31 août : **11h - 19h**, tous les jours

1er sept - 31 nov : **14h - 18h**, tous les jours sauf le mardi



ÉCOMUSÉE  
DU PAYS DE LA CERISE

206 le petit Fahys  
70220 FOUGEROLLES-ST-VALBERT

03 84 49 52 50



MONUMENT  
HISTORIQUE



Patrimoine  
Culturel  
Inmatériel  
en France



MUSÉE  
DE L'HOMME

# FOUGEROLLES-SAINTE-VALBERT

CAPITALE DE LA CERISE ET DU KIRSCH

37



Une muséographie moderne qui présente 150 années de techniques, de traditions et de savoir-faire liés à la fabrication du kirsch dans un site exceptionnel entouré d'un verger conservatoire, où vous pourrez flâner à l'issue de la visite. Découvrez une exposition permanente qui met en lumière le travail des brodeuses et des dentellières.



Ouvert du 15 février au 30 juin et du 1<sup>er</sup> septembre au 15 novembre : tous les jours sauf le mardi, de 14h à 18h. En juillet et août, tous les jours de 11h à 19h.

Tarifs : adultes : 7€, jeunes de 13 à 25 ans et étudiants : 3€, enfants (de 6 à 12 ans) : 2€, - de 6 ans : gratuit

Personnes en situation

de handicap : 3€

Demandeurs d'emploi : 4€

Forfait famille (2 adultes + 2 enfants et plus jusqu'à 16 ans) : 16€

206 le Petit-Fahys à Fougerolles-Sainte-Valbert. Tél. 03 84 49 52 50.

[www.ecomusee-fougerolles.fr](http://www.ecomusee-fougerolles.fr)

Expositions temporaires, visites, animations. Programme disponible sur [www.ecomusee-fougerolles.fr](http://www.ecomusee-fougerolles.fr)

## LES DISTILLERIES DE FOUGEROLLES-SAINTE-VALBERT 38

Encore aujourd'hui, distillateurs et bouilleurs de cru perpétuent la tradition de la distillation, de production d'eau-de-vie et de spécialités à base de cerise et de nombreux autres fruits.

Retrouvez la liste des distilleries et fermes fougerolaises dans notre guide du terroir et des restaurants. Disponible à l'Office de Tourisme ou en téléchargement sur [www.luxeuil-vosges-sud.fr](http://www.luxeuil-vosges-sud.fr)

Depuis 1810  
*Jambon*  
 de  
**LUXEUIL**

Marque Déposée  
 TRADITION DE LA GASTRONOMIE FRANÇAISE



## Visite du séchoir à Jambon de Luxeuil

Le Jambon de Luxeuil fait son grand retour grâce aux artisans qui ont repris la production de ce jambon cru très savoureux. Ce travail collectif a été récompensé par l'obtention en 2022 du label «Site remarquable du Goût», aux côtés de Fougerolles pour la cerise et le Kirsch et le Val d'Ajol pour l'Andouille !

Elaboré exclusivement à partir de porcs labellisés «Porcs de Haute-Saône» ou «Porcs de Franche-Comté», il est frotté à la main, au sel sec à l'ancienne, parfumé au vin rouge (d'Arbois IGP ou IGP de Haute-Saône), de baies de genièvre, d'épices et d'aromates. Parce qu'il ne se trouve pas partout, visitez le séchoir en plein cœur de ville, dans lequel les jambons sont affinés 9 mois minimum !



**Visite d'avril à novembre. Inscription au 03 84 40 06 41.  
 Les dates sont sur notre agenda des animations.**

**[www.jambondeluxeuil.fr](http://www.jambondeluxeuil.fr)**





40

# LES MARCHÉS

## LUXEUIL - LES - BAINS

Les samedis place Saint - Pierre et petit marché les 2<sup>e</sup> et 4<sup>e</sup> mercredis du mois, place du 8 mai de 7h à 12h.

## RADDON - ET - CHAPENDU

Marché de producteurs les vendredis de 16h à 20h. Dans les locaux derrière Le Comptoir du Village

## FOUGEROLLES - SAINT-VALBERT

Les vendredis de 8h à 12h, place du Champ de Foire.

## SAINT-LOUP-SUR-SEMOUSE

Les lundis de 7h à 13h, place Jean Jaurès.

## AILLEVILLERS - ET - LYAUMONT

Les mercredis de 8h à 12h.

## SAINT-SAUVEUR

Les dimanches de 8h à 12h.

## CONFLANS-SUR-LANTERNE

Les jeudis de 8h à 12h.



## MARCHÉ DE NUIT À LUXEUIL-LES-BAINS,

41

TOUS LES MARDIS

SOIRS EN JUILLET ET

AOÛT À PARTIR DE 18H,

AU COEUR DE LA VILLE.

Plus de 4000 visiteurs, produits locaux, concerts, ambiance festive, animations...

41



## Activités et loisirs

### CINÉMA / ESPACE MOLIERÈRE

LUXEUIL-LES-BAINS

42

En semaine (en journée et en soirée) : sorties nationales, programmation Art et Essai, films en VO... Spectacles : concert, théâtre...

Programme disponible à l'Office de Tourisme.

Tél : 03 84 40 56 20 - Adresse : 16 Avenue des Thermes - 70300 Luxeuil-les-Bains

### JOA CASINO

LUXEUIL-LES-BAINS

43

Machines à sous, roulette anglaise électronique, Black Jack électronique. Jeux traditionnels : roulette anglaise, Black Jack et Ultimate Poker. Ouvert 7j/7 de 10h à 3h (4h vendredi, samedi et veille de jour férié). Bowling, ouvert tous les jours de 12h à 1h (2h les vendredis et samedis).

Tél : 03 84 93 90 90 - Site : [www.joa.fr](http://www.joa.fr)

Adresse : 16, avenue des Thermes - 70300 Luxeuil-les-Bains

### MINI-GOLF DE LUXEUIL

LUXEUIL-LES-BAINS

44

12 pistes. Ouvert du 1<sup>er</sup> avril au 31 octobre. Fermé le 1<sup>er</sup> mai.

Retrait du matériel et horaires à l'Office de Tourisme.

Tél : 03 84 40 06 41. - Adresse : 30 rue Victor Genoux - 70300 Luxeuil-les-Bains - Tarif : 3€/adulte, 1€/enfant de 4 à 16 ans. Gratuit - 4 ans

### LOCATION DE ROSALIES ET KARTS À PÉDALES SELLES

SELLES

45



Détente, partage, rires... Envie de passer un excellent moment, venez pédaler le long du canal des Vosges avec des rosaliaes à assistance électrique et des karts à pédales ! Au Bistrot « Au pont tournant » - Ouvert du 1<sup>er</sup> avril au 12 octobre 2025 inclus.

Tél : 07 87 05 13 70 (Réservation souhaitable)

Adresse : 7 rue de la tuilerie - 70210 Selles

Mail : [au.pont.tournant.70210@gmail.com](mailto:au.pont.tournant.70210@gmail.com)



GRIMPE LIBRE VOIE & BLOC

TOUS ÂGES, TOUS NIVEAUX

INITIATION, COURS & STAGES

BAR BISTRO & ESPACE CONVIVAL

ÉVÈNEMENTS & ANNIVERSAIRES

SALLE D'ESCALADE  
ST ETIENNE LES REMIREMONT



[WWW.HOPNBLOC.COM](http://WWW.HOPNBLOC.COM)

**OUVERT**  
**7J/7**  
DÈS 10H

**MACHINES À SOUS • JEUX DE TABLE •  
JEUX DE TABLE ÉLECTRONIQUE  
BAR DES SPORTS • BOWLING •  
RESTAURANT • HOTEL**



LES JEUX D'ARGENT ET DE HASARD PEUVENT ÊTRE DANGEREUX : PERTES D'ARGENT, CONFLITS FAMILIAUX, ADDICTION... RETROUVEZ NOS CONSEILS SUR JOUEURS-INFO SERVICE.FR ET AU 09 74 75 13 13 – APPEL NON SURTAXE



**CASINO DE LUXEUIL**

16 Rue des thermes - 70300 Luxeuil les Bains



## LES RENDEZ-VOUS DU JEUDI 46

Danse et concerts  
les jeudis après-midi  
de mars à novembre,  
Espace Frichet. Gratuit.  
Programme sur  
[www.luxeuil-vosges-sud.fr](http://www.luxeuil-vosges-sud.fr)

1 RUE DES THERMES

70300 LUXEUIL-LES-BAINS.

TÉL. 03 84 40 06 41



AD'Line



Jacques Le Coz et Serge Cholley

## DANCING 47

### CRYSTAL DANSE

Dancing rétro le mercredi  
et dimanche de 14h30 à  
19h30, et dancing d'été  
« Guinguette des Gouvets »  
à Ormoiche.

1 QUARTIER DES BUISSONS, 70300

BREUCHES, TÉL 03 84 40 37 05.

### EDEN PARK

Discothèque + de 30 ans.

70200 RIGNOVELLE TÉL. 03 84 40 37 05



# BIBLIOTHÈQUES ET MÉDIATHÈQUES

48



## **BIBLIOTHÈQUE DE LUXEUIL-LES-BAINS**

Livres, BD, CD. Abonnement curiste. Lundi de 14h à 18h (sauf vacances scolaires), mardi et vendredi de 14h à 18h, mercredi de 10h à 12h et de 14h à 18h, samedi de 9h à 12h. Horaires d'été (du 1<sup>er</sup> juillet au 31 août) : Mardi : de 10h à 12h.

Mercredi, jeudi et vendredi : de 10h à 12h et de 14h à 18h. Samedi : 9h-12h.

**PLACE DE LA BAILLE À LUXEUIL-LES-BAINS. TÉL. 03 84 40 14 96**

## **MÉDIATHÈQUE DE SAINT-LOUP-SUR-SEMOUSE**

Livres, plateforme vidéo et musique, formations, jeux de ps4, CD. Ouverte le mercredi de 10h à 12h et de 14h à 18h, le vendredi de 14h à 18h, le 1<sup>er</sup> samedi du mois de 10h à 12h.

**ALLÉE DU HAMEAU À SAINT-LOUP-SUR-SEMOUSE. TÉL. 03 84 49 09 38**

## **BIBLIOTHÈQUE DE FOUGEROLLES**

Mercredi : 10h30-11h30 (sauf vacances scolaires). Vendredi et samedi : de 10h30 à 11h30

**12, RUE DU PARC. 70220**

**FOUGEROLLES-SAINT-VALBERT.**

## **BIBLIOTHÈQUE D'AILLEVILLERS-ET-LYAUMONT**

Ouvert le mercredi de 9h30 à 12h et de 14h à 16h30. Samedi de 10h à 12h.

**1 RUE GEORGES CHEVROLET  
À AILLEVILLERS- ET-LYAUMONT.  
TÉL. 03 84 49 94 17**

## **MÉDIATHÈQUE DE VAUVILLERS**

Ouverte le lundi de 16h30 à 18h, le mercredi de 14h à 16h, le samedi de 10h à 11h30.

**4, RUE DE LA MAISON DE JUSTICE  
À VAUVILLERS.**

## **BIBLIOTHÈQUE DE SAULX**

Ouverte les mercredis et samedis de 10h à 12h.

**27 GRANDE RUE À SAULX**

**RETROUVEZ LA  
LISTE COMPLÈTE DES  
BIBLIOTHÈQUES SUR  
[HTTP://MEDIATHEQUES.  
HAUTE-SAONE.FR/](http://mediatheques.haute-saone.fr/)**



49

## Les grands événements de la destination

**DU 8 AU 22 MARS**

### **La Saint Patrick**

À LUXEUIL-LES-BAINS

**28 MARS 2025**

**AU 4 JANVIER 2026**

### **Exposition**

**«Il y a 20 ans  
débutaient les  
fouilles de la place  
de la République»**



L'ÉCCLESIA, CITÉ PATRI-  
MOINE, LUXEUIL-LES-BAINS

**DU 12 AU 14 AVRIL**

### **Foire exposition aux meubles**

À SAINT-LOUP-SUR-  
SEMOUSE

**DIMANCHE 13 AVRIL :**

### **Fête du Parc Thermal**

À LUXEUIL-LES-BAINS

**DU 25 AU 27 AVRIL**

### **Carnaval vénitien**

À LUXEUIL-LES-BAINS

**DU 3 AU 4 MAI**

### **Festival de dentelle et broderies**

À LUXEUIL-LES-BAINS

**DU 3 MAI AU 6 SEPTEMBRE**

### **Samedis de l'Orgue**



À LA BASILIQUE SAINT-  
PIERRE DE LUXEUIL-  
LES-BAINS

**DIMANCHE 11 MAI**

### **Fête du Pain et Fête des fleurs**

À LUXEUIL-LES-BAINS

**SAMEDI 17 MAI**

### **La Nuit Européenne des Musées**



À LUXEUIL-LES-BAINS  
ET À L'ÉCOMUSÉE  
DU PAYS DE LA CERISE  
À FOUGEROLLES-  
SAINT-VALBERT

**DU 23 MAI AU 9  
SEPTEMBRE**

## **Trésors d'abbayes : scriptorium et manuscrits au Moyen-Âge (VI<sup>e</sup> - IX<sup>e</sup> siècles).**



MUSÉE DE LA TOUR DES  
ECHEVINS À LUXEUIL-LES-  
BAINS

**DU 14 AU 15 JUIN**

## **Les Journées Européennes de l'Archéologie**

À LUXEUIL-LES-BAINS

**SAMEDI 14 JUIN**

## **Grand Huit Vosges du Sud**



DÉPART DE LUXEUIL-  
LES-BAINS.

**SAMEDI 28 JUIN**

## **La Fête des cerises**

À FOUGEROLLES-  
SAINT-VALBERT

**SAMEDI 5 JUILLET**

## **Festival en Haute Comté**

À JASNEY

## **LES MARDIS DE JUILLET ET AOÛT Les Marchés de nuit**



À LUXEUIL-LES-BAINS  
À PARTIR DE 18H.

**DU MERCREDI 16 AU  
SAMEDI 19 JUILLET**

## **Les Pluralies**



À LUXEUIL-LES-BAINS

## **DU 18 JUILLET AU 3 AOÛT : Festival Musique et Mémoire**

› DIMANCHE 20 JUILLET ET  
SAMEDI 26 JUILLET À 21H.  
BASILIQUE SAINT-PIERRE,  
LUXEUIL-LES-BAINS  
› MERCREDI 30 JUILLET À 21H.  
ÉCOMUSÉE DU PAYS DE LA  
CERISE, FOUGEROLLES-  
SAINT-VALBERT

**VENDREDI 1<sup>ER</sup> AOÛT**

## **Tour d'Alsace**

ÉTAPE VESOUL-PLANCHE  
DES BELLES FILLES

**DU 13 AU 15 AOÛT**  
**Festival Colomb'**  
**in Rock**



À COLOMBE-LÈS-VESOUL

**SAMEDI 6 ET DIMANCHE**  
**7 SEPTEMBRE**  
**Festival Art**  
**et Patrimoine**



À LUXEUIL-LES-BAINS

**SAMEDI 20 ET DIMANCHE**  
**21 SEPTEMBRE**  
**Les Journées**  
**Européennes**  
**du Patrimoine**



À LUXEUIL-LES-BAINS  
ET SUR LE TERRITOIRE

**DIMANCHE 21 SEPTEMBRE**  
**La Foire aux beignets**  
**de cerises**



À FOUGEROLLES-  
SAINT-VALBERT

**DIMANCHE 12 OCTOBRE**  
**La foire agricole**  
**de Saint-Bresson**



À SAINT BRESSON

**SAMEDI 22 NOVEMBRE**  
**La Fête du Kirsch**  
À FOUGEROLLES-  
SAINT-VALBERT

**COURANT DÉCEMBRE**  
**Fête Noël**  
À LUXEUIL-LES-BAINS

SPECTACLES, CONCERTS,  
FESTIVALS, EXPOSITIONS,  
RANDONNÉES, VISITES  
GUIDÉES, SORTIES...  
TOUTES LES ANIMATIONS DU  
TERRITOIRE SONT  
SUR [WWW.LUXEUIL-VOSGES-  
SUD.FR](http://WWW.LUXEUIL-VOSGES-<br/>SUD.FR), RUBRIQUE AGENDA.

**DEMANDEZ LE**  
**PROGRAMME**  
**MENSUEL À L'OFFICE**  
**DE TOURISME !**





## Informations pratiques



### Transports

► Gares de Luxeuil-les-Bains(TER) et de Remiremont (TGV) / Gare d'Aillevillers (TER)  
Billets et horaires au 36 35 / [www.sncf-connect.com](http://www.sncf-connect.com)

**Permanence de la SNCF (vente de billets TER et TGV) au bureau Info Jeunes, Pays de Luxeuil, situé 41 rue Victor Genoux à Luxeuil, les jeudis de 10h à 12h.**

► Autocars :  
Horaires, tarifs, informations réseaux. Tél. 03 80 11 29 29  
[www.viamobigo.fr](http://www.viamobigo.fr)

► Sur Luxeuil-les-Bains, service de bus « Luxeuil le Bus », demandez les horaires à l'Office de Tourisme



### Numéros de secours

Pompiers : 18 - 112  
Samu : 15  
Gendarmerie : 17  
Personnes malentendantes : 114 (par sms)  
Médecin de garde : 116 117  
Pharmacie de garde : 3237  
Samu social : 115  
Hôpital de Luxeuil-les-Bains (rue Grammont) : 03 84 96 60 60



Cartes avantages jeunes, accès internet, permanence SNCF le jeudi matin de 10h à 12h.

41 rue Victor Genoux à Luxeuil-les-Bains, tél : 03 84 40 12 28.  
[www.ijluxeuil.com](http://www.ijluxeuil.com)



50

## Office de Tourisme de Luxeuil-les- Bains, Vosges du Sud

30 RUE VICTOR GENOUX  
70300 LUXEUIL-LES-BAINS  
TÉL. 03 84 40 06 41



## Bureau d'Informations Touristiques

1 RUE DE LA GARE  
À FOUGEROLLES  
SAINT-VALBERT,  
TÉL. 03 84 49 12 91

**TOURISME@LUXEUIL-VOSGES-SUD.FR**

## NOS SERVICES :

DOCUMENTATIONS TOURISTIQUES,  
CARTE D'HÔTE, LOCATION DE TABLETTES  
ET D'AUDIO-GUIDES, RÉSERVATION DE VISITES  
GUIDÉES, VENTE DE SÉJOURS  
ET BONS CADEAU, ACCUEIL GROUPES,  
PC EN LIBRE SERVICE, WIFI GRATUIT,  
BOUTIQUE, LIVRETS JEU...

Pour prolonger  
votre expérience

 OTLUXEUIL  LUXEUIL\_VOSGES\_DU\_SUD

 OFFICE DE TOURISME  
DE LUXEUIL- LES-BAINS, VOSGES DU SUD

**WWW.LUXEUIL-VOSGES-SUD.FR**

Lui-même  
vaut  
le détour !



## **Horaires d'ouverture de l'Office de Tourisme de Luxeuil-les-Bains, Vosges du Sud**

### **BASSE SAISON**

**DU 1<sup>ER</sup> NOVEMBRE AU 31 MARS :**

De 9h à 12h30 et de 14h à 17h.

Fermé les dimanches

et jours fériés

### **MOYENNE SAISON**

**DU 1<sup>ER</sup> AVRIL AU 31 MAI ET DU 1<sup>ER</sup> OCTOBRE  
AU 31 OCTOBRE :**

De 9h30 à 12h30 et de 14h à 18h.

Fermé les dimanches et le 1<sup>er</sup> mai

### **HAUTE SAISON**

**DU 1<sup>ER</sup> JUIN AU 30 SEPTEMBRE :**

De 9h30 à 12h30 et de 14h à 18h.

Les dimanches de 10h à 12h30 et de 14h à 18h

## **Au bureau de Fougerolles-Saint-Valbert**

**OUVERT D'AVRIL À SEPTEMBRE.**

Les mardis, mercredis et vendredis

de 8h30 à 12h30 et de 14h à 17h.



*Vous avez  
séjourné chez nous ?*

**Donnez-nous votre avis  
en scannant ce QR code !**



# AGORA

## SOCIÉTAIRES

**ÉTHIQUE ET HUMAIN,  
LE RÉSEAU SOCIAL  
DE NOS SOCIÉTAIRES<sup>(1)</sup>**

- Chacun choisit ce qu'il souhaite voir
- Pas d'utilisation commerciale des données
- Pas d'anonymat et une modération 24/7

**Crédit  Mutuel**

(1) Plateforme accessible aux sociétaires particuliers et associations depuis leur espace client sur le site internet ou l'application mobile Crédit Mutuel. Dans le cadre de votre service de banque en ligne CMUT Direct et sous réserve du téléchargement de l'application mobile gratuite Crédit Mutuel. La souscription à des services de banque à distance, accessibles via internet, n'inclut pas l'abonnement auprès du fournisseur d'accès à internet. Hors Crédit Mutuel Nord Europe.

Caisse Fédérale de Crédit Mutuel et Caisses affiliées, société coopérative à forme de société anonyme au capital de 5 458 531 008 euros, 4 rue Frédéric-Guillaume Raiffeisen, 67913 Strasbourg Cedex 9, RCS Strasbourg B 588 505 354 – N° ORIAS : 07 003 758.